

医疗服务行业的运营越来越复杂，越来越难以管理。

为此，康普将互联医疗从核心推向边缘。

如今的医疗行业

医疗物联网

1,580
亿美元

2022 年医疗物联网市场估值

医疗行业支出

GDP 的
10%

到 2023 年为止支出将不会继续增长

数据中心

20%
本地存储

2019-2022 年医疗信息的预期位置

挑战

容量

有线和无线网络设备的数量呈指数级增长。许多设备需要 PoE。

连接

统一性

复杂的设施需要简化方法来管理分布在楼宇和校园中的不同系统。

安全性

由于医疗行业的数据中心托管的都是敏感信息，因此安全性至关重要。

保证

符合标准

当每种医疗状况都受到法规约束并且生命依赖于网络时，符合标准至关重要。

成本

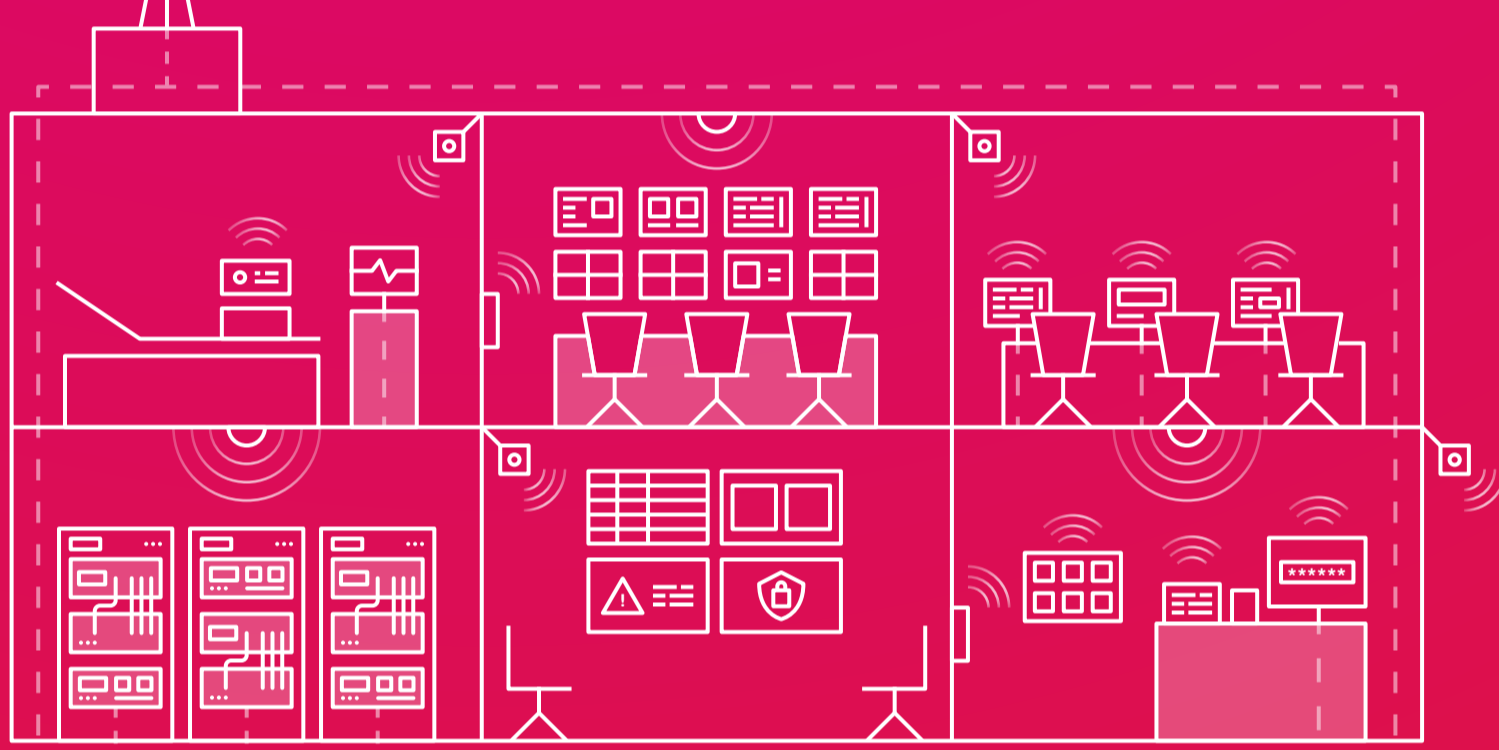
即使需求不断增长，预计支出也将保持稳定。医疗行业的运营需要能够优化运营支出的解决方案。

高效

自动化

关键的楼宇系统之间的连接越来越紧密，功能越来越强大，但是它们需要更加简便的自动化过程进行监控。

康普解决方案



使 IT 和运营网络在一个通用平台上共存

将智能楼宇功能集中在铜缆与光纤上，为系统提供连接和供电

硬件、软件和服务为长期网络发展奠定基础

融合网络

简化基础架构

适应未来变化

智能楼宇

自动化基础设施管理

统一管理

通过每个房间、楼层和楼宇之间的通用连接来助力物联网

实时、全面地查看网络和入侵

将单一控制接口用于多个独立系统

结果



融合基础架构通过统一 HVAC、电源、安保和房间访问控制来实现自动化设施管理

连接



在有线和无线网络中实现可靠性、最少停机时间和无所不在的连接，用于病床警报、托儿所婴儿床保护等



对视频安保系统和卡片访问进行统一监控，强化楼宇的安全流程

保证



符合 HIPAA、GDPR、HIMMS 等标准，并遵守国际和本地法规以简化运营



适用于全新互联卫生医疗环境的基础设施，减少不断更换硬件的需求并提高业务利润

高效



诊所中的康普自动化基础架构管理 (AIM) 通过简化 HVAC 系统的控制将运营成本降低了 15%

欢迎了解从核心到边缘的互联医疗服务

查看演示

查看参考

德勤：“2019 Global Health Care Outlook” (2019 年全球卫生医疗展望)
<https://www2.deloitte.com/content/dam/Deloitte/global/Documents/Life-Sciences-Health-Care/gx-lshc-hc-outlook-2019.pdf>
 德勤：“2020 Global Health Care Outlook” (2020 年全球卫生医疗展望)
<https://www2.deloitte.com/global/en/pages/life-sciences-and-healthcare/articles/global-health-care-sector-outlook.html>
 互联医疗中心：“Digital Health Challenges and Opportunities” (数字医疗的挑战与机遇)
<https://connectedmed.com/resources/top-of-mind-2019-interoperability-cybersecurity-telehealth/>