

De nieuwe Nestlé-locatie omvat de ultramoderne IT-infrastructuur van CommScope bij meer dan 3600 netwerkoutlets

Klant

Nestlé

Land

Brazilië

Uitdagingen

De verhuizing van Nestlé naar een nieuw gebouw in de stad São Paulo omvatte niet alleen het ontwerp en de installatie van de wifi- en bekabelingsinfrastructuur voor 2500 werknemers, maar ook het verplaatsen van het datacenter. De grootste uitdaging was om dit project met een strakke deadline af te ronden met minimale verstoringen voor het bedrijf en de werknemers.

De connectiviteit in het nieuwe gebouw zou beter moeten presteren dan het vorige netwerk, evenals ondersteuningstoepassingen zoals IP-telefoons, wifi, audio en video en toegangscontrole, allemaal bewaakt door een geautomatiseerd infrastructuurbeheersysteem (AIM).



Meer dan 3600 Cat 6 en 6A-netwerkoutlets maken de weg vrij voor een goed presterend LAN en datacenter.

De nieuwe Nestlé-locatie, gelegen in São Paulo, zet de toon voor technologie die steeds prominenter wordt in de bedrijfsprocessen.

Het complex heeft een vloeroppervlak van 210.000 vierkante meter en beschikt over een winkelcentrum en twee torens. Het bedrijf beslaat 10 verdiepingen van de Sigma Tower. Er bevinden zich twee keukens op de begane grond en de Nestlé Store, die open is voor het publiek,

bevindt zich in de Alpha Tower. Het project omvatte een investering van meer dan \$ 10 miljoen.

Met de creatie van een centrale samenwerkingsomgeving voor de 2500 werknemers van Nestlé worden grenzen verlegd.

Een deel van het gebouw is gekoppeld aan een gestandaardiseerde netwerk-infrastructuur die voldoet aan de internationale bedrijfsnormen. Om een uitgebreid en goed presterend netwerk te creëren, koos Nestlé voor connectiviteitsoplossingen van CommScope.

Comtec, een CommScope PartnerPRO® netwerkprovider in São Paulo, hielp Nestlé om dit netwerk te implementeren. Het werk duurde vier maanden en er waren 80 professionals bij betrokken. Comtec installeerde 3677 Cat6 aansluitpunten voor de werkstations en 204 Wi-Fi toegewijde Cat6A aansluitpunten.

De infrastructuur ondersteunt verbindingssnelheden tot 10 Gbps

Het distributienetwerk gebruikt 250.000 meter UTP LSZH-3-kabels (Low Smoke Zero Halogen) voor toegang tot het LAN en middelen zoals wifi, printers, audio en video, telepresence en IP-telefoons, en andere systemen. Deze infrastructuur biedt netwerkbetrouwbaarheid en optimale beschikbaarheid voor de werknemers van Nestlé. De glasvezelbackbone, die ook bestaat uit LSZH-3-glasvezel-kabels, is 4500 meter lang, geo-redundant aangelegd en heeft 10 Gbps capaciteit.

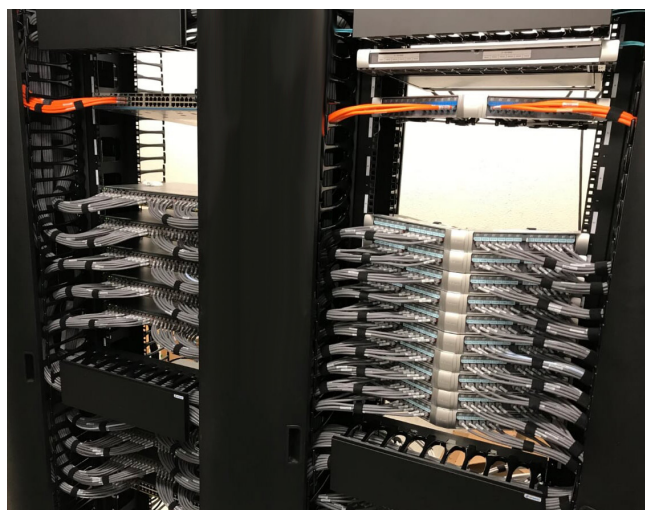
De secundaire bekabeling wordt gedistribueerd vanuit de IDF's, tussenruimten die op elk niveau aanwezig zijn, door middel van metalen leidingen die onder de verhoogde vloer zijn geïnstalleerd. Al het werk werd gecertificeerd en wordt ondersteund door 25 jaar uitgebreide productgarantie en garantie op toepassingen van CommScope. Comtec en CommScope zorgen voor standaardisatie, ondersteuning voor toekomstige toepassingen en de juiste werking van de faciliteit. Het IT-team van Nestlé kreeg training in het bedienen van het systeem.

De oplossingen van CommScope zijn gebaseerd op de hoekstenen van netwerkbetrouwbaarheid, fysieke beveiliging en openbare veiligheid om een hoogwaardige connectiviteit te garanderen.

CommScope is de enige wereldwijde fabrikant van elke technologie die nodig is voor de ultra-efficiënte geconvergeerde netwerken van morgen. De nieuwe infrastructuur van Nestlé omvat koper- en glasvezelgestructureerde bekabeling, modulaire componenten en intelligente beheermogelijkheden om elke fysieke verbindingsslaag in realtime te bewaken en te beheren. Deze functies helpen de kans op een onverwachte storing te minimaliseren en de productiviteit in het hele bedrijf te verhogen. Het energiezuinige datacenter beslaat 80 m². Aangezien het project betrekking had op het verplaatsen van apparatuur en werknemers van de vorige Nestlé-locatie, creëerde Comtec een gedetailleerd en gefaseerd plan met risicoanalyse, (diagnostische) beoordeling van het milieu, elektrische belasting en technische documentatie.

Automated Infrastructure Management (AIM)

Een van de onderscheidende functies van het project is imVision®, het geautomatiseerde infrastructuurbeheersysteem van CommScope. Met een interface in het Portugees biedt de oplossing in realtime zichtbaarheid en bewaking van alle netwerkverbindingen. Infraroodsensoren bewaken meer dan 3600 netwerkpoorten op de patchpanelen en interne optische distributeurs (IOD's). Nestlé heeft een onbeperkte licentie voor imVision verkregen, zodat het bedrijf andere bedrijfslocaties aan het systeem kan toevoegen, indien nodig.



“De infrastructuur die in het datacenter wordt gebruikt, waarbij een gestructureerd Cat 6A-bekabelingssysteem en OM4-multimode glasvezel worden gecombineerd, is ontworpen voor hoge prestaties. Het verplaatsen van het datacenter was opgenomen in het project. We hebben aanzienlijke ervaring met dit soort werk in grote industrieën en hebben een zorgvuldige planning uitgevoerd om ervoor te zorgen dat de verhuizing naadloos en op tijd verliep.”

Vicente Salzano, directeur van Comtec

imVision is een open systeem dat kan worden gebruikt met non-proprietary patchkabels. De oplossing helpt bij het snel en nauwkeurig lokaliseren van netwerkproblemen, waardoor uitvaltijd wordt geminimaliseerd. Het is zelfs mogelijk om IP-apparaten in realtime te lokaliseren, het beheer van bedrijfsmiddelen te verbeteren en de netwerkbeveiliging te versterken vanuit de fysieke netwerklaag. imVision optimaliseert ook het netwerkbeheer door elektronische werkorders te genereren en bevat vele andere functies.

Hoge prestaties en beschikbaarheid in een energie-efficiënt datacenter

Het datacenter maakte ook deel uit van het contract en betrof het verplaatsen van de oude bouwomgeving, ook in São Paulo. De structuur is ontworpen om hoge prestaties, beschikbaarheid en energie-efficiëntie te garanderen. Het netwerk combineert een systeem van Cat 6A gestructureerde bekabeling (met 730 aansluitpunten) en 12-vezelige OM4 multimode glasvezel voor de server racks.

De betrouwbare, hoogwaardige bekabelingsinfrastructuur van CommScope gaat tot ver in de toekomst mee. Deze betrouwbaarheid was een van de factoren die Nestlé imponeerde. De OM4-glasvezelkabels zijn zeer betrouwbaar en flexibel, hebben een lagere demping en ondersteunen toepassingen van 10 GbE tot 100 GbE op afstanden van 150 meter tot 550 meter.

De infrastructuur omvatte 672 fusiellassen en 768 OM4 paden in trunkkabels. De glasvezelroutes voor de racks zijn redundant en de kabels bevinden zich in het plafond om elke vorm van fysieke interferentie met andere infrastructuur oplossingen te voorkomen en om luchtstroomonderbrekingen van de airconditioning te voorkomen.

Het project omvatte ook beheerbare optische distributeurs en 24-poorts gehoekte patchpanelen. De patchpanelen zijn ideaal voor toepassingen met hoge dichtheid en voor het optimaliseren van de rackruimte.

Daarnaast hebben de technici switchpoort-mirroring geconfigureerd, waardoor kabelbewerkingen kunnen worden uitgevoerd in het schakelpaneel en IOD's. Dit vergemakkelijkt het beheer en onderhoud van de actieve apparatuur in de racks.

Een andere projectdifferentiator is het gebruik van MPOconnectoren, een preterminated bekabelingssysteem met 12 glasvezels. Dit voorkomt de risico's van afmontage ter plaatse en vereist geen prestatietests na installatie.

De oplossing is eenvoudig te installeren en te testen, biedt netwerkstabiliteit en vermindert het risico op uitvaltijd – cruciale functies in een bedrijfskritische omgeving.

De energie-efficiënte functies van het gebouw omvatten een warme en koude gangbenadering, nauwkeurige airconditioning en toegangscontrole, ononderbroken stroomvoorziening en slimme branddetectie- en brandbestrijdingssystemen.

Met het nieuwe datacenter is Nestlé erin geslaagd om zijn servers te consolideren en virtualiseren op basis van nieuwe digitale transformatieprocessen. Zevenendertig apparaten zijn uit bedrijf genomen, bijvoorbeeld om het energieverbruik te verminderen en ruimte te besparen.



“De 2500 werknemers van het nieuwe kantoor hebben een veel meer samenwerkende, open omgeving, die persoonlijke interactie en duurzaamheid bevordert. Alles is ontworpen om integratie tussen de verschillende bedrijfsonderdelen te garanderen, van administratie tot de fabriek, met als doel de productiviteit te verhogen en automatiseringssystemen te verbeteren.”

Fernando Molina, IT-manager bij Nestlé



Over Nestlé

Nestlé is het grootste voedsel- en drankbedrijf ter wereld. Het bedrijf is actief in 194 landen en heeft 328.000 werknemers. Het heeft meer dan 2000 merken, variërend van wereldwijde iconen, zoals Nescafé of Nespresso, tot lokale favorieten zoals Ninho. Het hoofdkantoor is gevestigd in Vevey, Zwitserland, waar het meer dan 150 jaar geleden werd opgericht. De Braziliaanse dochteronderneming heeft 31 industriële eenheden in de staten São Paulo, Minas Gerais, Bahia, Pernambuco, Goiás, Rio de Janeiro, Rio Grande do Sul en Espírito Santo. Het bedrijf heeft meer dan 20.000 werknemers in dienst en beheert nog eens 200.000 toeleveringsketenmedewerkers. Het bedrijf maakt, verkoopt en distribueert meer dan 1000 artikelen.

Kom meer te weten over Nestlé op www.nestle.com



Over Comtec

Comtec is opgericht in 1988 en biedt oplossingen voor alle essentiële componenten van de bedrijfsinfrastructuur, met producten en diensten voor de meest uiteenlopende omgevingen op het gebied van informatietechnologie en elektronische beveiliging. De activiteiten omvatten on-demand contracten, outsourcing van infrastructuur, klantenloyaliteit en -behoud, specificatie en standaardisatie van infrastructuur. De samenwerking met CommScope duurt al meer dan 20 jaar. Sinds 2012 heeft het bedrijf 211 projecten gecertificeerd in heel Brazilië.

Lees meer over Comtec op www.comtec.com.br

CommScope verlegt de grenzen van communicatietechnologie met revolutionaire en baanbrekende ontdekkingen die diepgaande menselijke prestaties mogelijk maken. Wij werken samen met onze klanten en partners aan ontwerp, productie en implementatie van de meest geavanceerde netwerken ter wereld. Het is onze passie en toewijding om kansen te benutten en een betere toekomst te realiseren. Lees meer op commscope.com

COMMSCOPE®

commscope.com

Bezoek onze website of neem contact op met uw lokale CommScope-vertegenwoordiger voor meer informatie.

© 2020 CommScope, Inc. Alle rechten voorbehouden.

Tenzij anders vermeld zijn alle handelsmerken aangeduid met © of ™ geregistreerde handelsmerken of handelsmerken, van CommScope, Inc. Dit document is alleen bedoeld voor planningsdoeleinden en is niet bedoeld als aanpassing of toevoeging van specificaties of garanties aangaande producten of diensten van CommScope. CommScope is toegewijd aan de hoogste standaarden van zakelijke integriteit en duurzaamheid, waarbij een aantal van de vestigingen van CommScope over de hele wereld zijn gecertificeerd in overeenstemming met de internationale standaarden, waaronder ISO 9001, TL 9000 en ISO 14001. Meer informatie over de betrokkenheid van CommScope is te vinden op www.commscope.com/about-us/Corporate-Responsibility-and-Sustainability

CS-114860-NL (08/20)