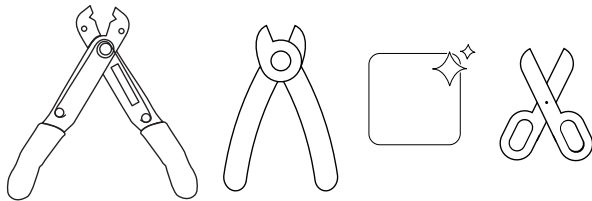


NOVUX™ Fiber Optic System NVX-CR-MC-RD/FT-NN: CTU simplex – ISROD (Mclip)

1 Diamètres des câbles

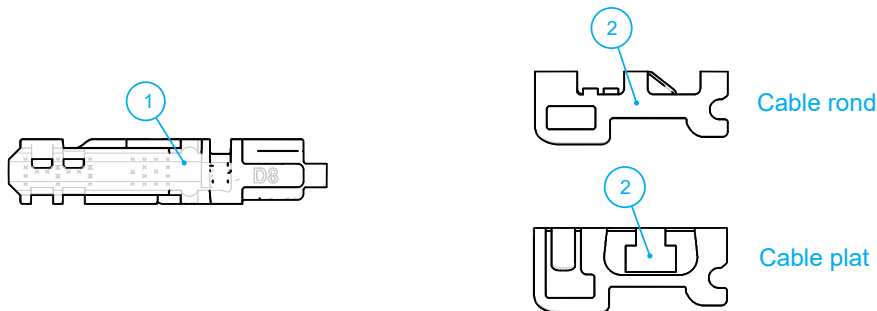
	mm
Câbles ronds	4 - 6,2
Câbles plats	8 x 4,5

2 Outils



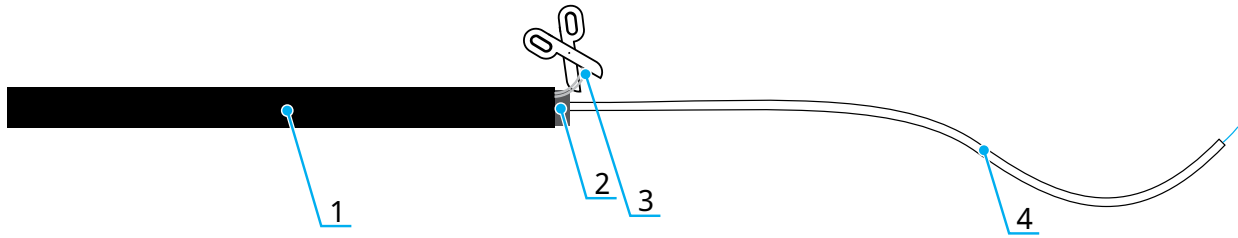
- Outils de décapage et de nettoyage de câbles
- Ciseaux (pour couper le fil d'aramide)

3 Contenu du kit



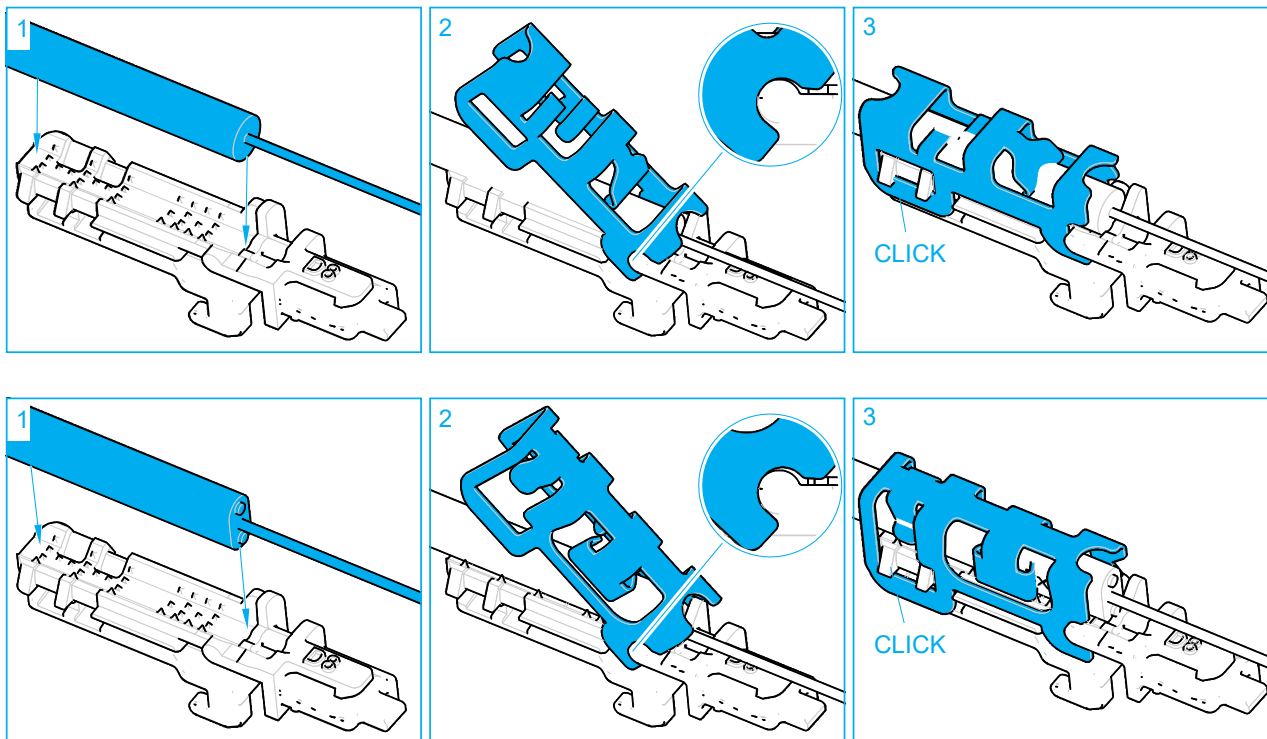
N°	Description	Qté
1	Support (CTU)	1
2	Clip métallique pour câble rond ou plat	1

4 Préparation du câble



N.°	Description	Préparation
1	Gaine extérieure	<p>⚠ Avertissement : La longueur de gaine qui doit être retirée dépend de du boîtier utilisé. Les longueurs ci-dessous ne sont pas valables pour les câbles en passage :</p> <ul style="list-style-type: none"> • CC 100: 130 ±5 cm • CC 150: 135 ±2,5 cm • CC 200: 135 ±2,5 cm • SRC 100: 90 ±5 cm • SRC 50: 130 ±5 cm
2	Double gaine (le cas échéant)	Retirer la double gaine pour en laisser le moins possible ; garder une longueur maximale de 1,2 cm. Retirez les mèches d'aramide à l'intérieur de cette deuxième gaine.
3	Mèches d'aramide	Couper les mèches d'aramide.
4	Modules (900µm ou micromodules)	Nettoyez les modules, retirez toute la graisse. La gaine du module doit être retirée pour accéder à la fibre ou aux fibres. ⚠ Avertissement : Le point de dénudage de la gaine de module est précisé dans les instructions d'installation du boîtier..
5	Porteur latéraux (le cas échéant)	Retirez les porteurs latéraux.

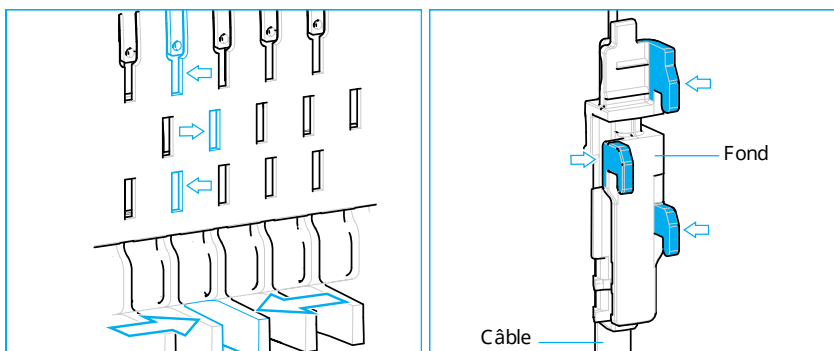
5 Install the cable on the carrier

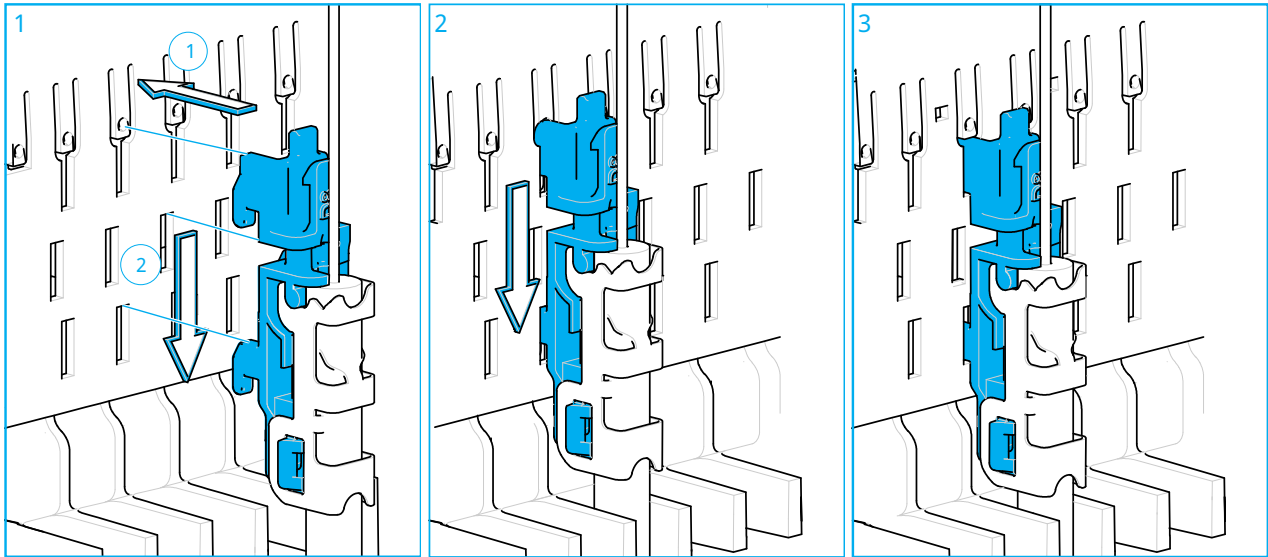


- 1 Aligned l'extrémité de la gaine avec la nervure sur le support.
- 2 Montez le clip métallique sur l'ensemble câble - support. Les deux fentes du clip métallique doivent être positionnées dans les deux languettes du support, puis pousser le clip vers le câble.
- 3 Poussez jusqu'à ce que les deux crochets s'enclenchent dans les fentes du clip métallique.

6 Installation dans le boîtier

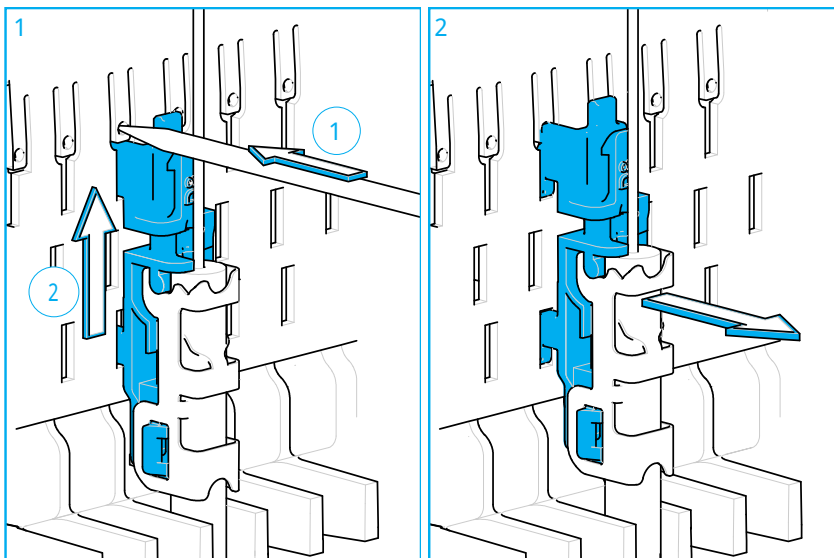
Pour fixer le câble à l'organisateur, les trois crochets situés à l'arrière du support doivent glisser dans les 3 emplacements de la plaque d'interface de l'organisateur. La fente supérieure gauche a une lèvre de verrouillage pour maintenir l'ensemble câble et support en place lors de l'installation.





- 1 Faites glisser le support avec le câble fixé dans les fentes de l'organisateur. Poussez la lèvre de verrouillage dans la première fente vers l'arrière.
- 2 Faites glisser le support vers le bas.
- 3 La lèvre de verrouillage revient en position d'origine et le support est correctement installé. Un cliquetis est observé.

7 Retrait du boîtier



- 1 Placez le stylet de guidage de fibre dans la petite cavité de la lèvre de verrouillage de la première fente et poussez la lèvre de verrouillage vers l'arrière. Lorsque le support est relâché, soulevez-le.
- 2 Otez le support avec le câble.