



康普光纤光缆热点产品手册

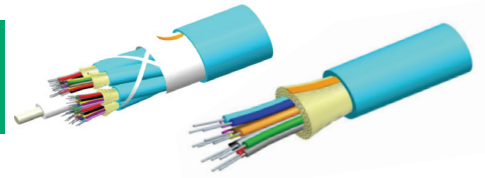
COMMSCOPE®

目录

| | |
|-------------------------|----|
| 光纤产品解决方案 | 3 |
| 光缆 | 3 |
| 室内楼宇配线光缆 | 3 |
| 室内光缆 | 5 |
| 室内外通用光缆 | 6 |
| 室内外通用光缆, 铠装 | 8 |
| 室外光缆 | 9 |
| 室外光缆, 铠装 | 11 |
| 皮线光缆 | 11 |
| 光纤配线架产品系列 | 12 |
| G2 产品系列 | 12 |
| LGX/1000 产品系列 | 17 |
| 亚太地区版光纤熔接解决方案 | 18 |
| ULL 超低损耗预端接主干光缆 | 21 |
| ULL 超低损耗预端接主干和加固型扇形分支光缆 | 22 |
| ULL 超低损耗阵列光缆 | 23 |
| ULL 超低损耗直连光缆 | 24 |
| ULL 超低损耗直连光缆和光纤跳线 | 25 |
| LL 低损耗预端接主干和加固型扇形分支光缆 | 26 |
| LL 低损耗阵列光缆 | 27 |
| LL 低损耗直连光缆和光纤跳线 | 28 |
| 光纤尾纤 | 29 |
| 光纤跳线和尾纤亚太地区版 | 30 |
| 光纤连接产品 | 32 |
| QWIK-FUSE 接头,工具和附件 | 32 |
| QWIKII 接头 | 33 |
| 光纤接头和适配器 | 34 |
| 光纤连接产品 | 35 |
| 光缆检查和清洁套件 | 36 |
| 附录 | 37 |
| 光纤组件产品技术规格 | 37 |
| 产品应用性能保证 | 39 |

光缆

室内楼宇配线光缆



| 全绝缘(非铠装) | | | | | |
|----------|-----------------------------------|-----------|-----------|-----------|-----------|
| 光纤芯数 | | OM3 | OM4 | OM5 | 单模 |
| | 产品描述 | 公共码 | 公共码 | 公共码 | 公共码 |
| 2 | 室内配线光缆, LSZH IEC60332-3&OFNR, 2芯 | 760249357 | 760249363 | 760257845 | 760249369 |
| 4 | 室内配线光缆, LSZH IEC60332-3&OFNR, 4芯 | 760249358 | 760249364 | 760257846 | 760249370 |
| 6 | 室内配线光缆, LSZH IEC60332-3&OFNR, 6芯 | 760249359 | 760249365 | 760257847 | 760249371 |
| 8 | 室内配线光缆, LSZH IEC60332-3&OFNR, 8芯 | 760249360 | 760249366 | 760257848 | 760249372 |
| 12 | 室内配线光缆, LSZH IEC60332-3&OFNR, 12芯 | 760249361 | 760249367 | 760257849 | 760249373 |
| 24 | 室内配线光缆, LSZH IEC60332-3&OFNR, 24芯 | 760249362 | 760249368 | 760257850 | 760249374 |
| 48 | 室内配线光缆, LSZH IEC60332-3&OFNR, 48芯 | 760250122 | 760250119 | | 760250125 |
| 72 | 室内配线光缆, LSZH IEC60332-3&OFNR, 72芯 | 760250118 | 760250121 | | 760250120 |
| 96 | 室内配线光缆, LSZH IEC60332-3&OFNR, 96芯 | 760250124 | 760250123 | | 760250117 |

| 机械性能 | | | | | | | |
|----------------------------|----------|--------------|--------------|---------|----------------|------|------|
| 光纤芯数 (套管数量x每个套管包含的光纤数量) | 外径mm | 最小弯曲半径 | | 重量kg/km | 短期抗压 N/10cm | 最大拉力 | |
| | | 安装mm | 长期mm | | | 安装 N | 长期 N |
| 2(1x2) | 4.0±0.2 | 20 x Cable Ø | 10 x Cable Ø | 13 | 1000 | 660 | 198 |
| 4(1x4) | 4.0±0.2 | | | 15 | 1000 | 660 | 198 |
| 6(1x6) | 4.8±0.2 | | | 21 | 1000 | 660 | 198 |
| 8(1x8) | 5.4±0.2 | | | 26 | 1000 | 660 | 198 |
| 12(1x12) | 6.2±0.2 | | | 34 | 1000 | 660 | 198 |
| 24(1x24) | 8.5±0.2 | | | 61 | 1000 | 1320 | 396 |
| 48(4x12) | 17.9±1.5 | | | 257 | 1000 | 1320 | 396 |
| 72(6x12) | 21.5±1.5 | | | 386 | 1000 | 1320 | 396 |
| 96(8x12) | 25.3±1.5 | | | 563 | 1000 | 1320 | 396 |

| 全绝缘(非铠装) | | | | | |
|----------|-------------------|-----------|-----------|-----------|-----------|
| 光纤芯数 | | OM3 | OM4 | OM5 | 单模 |
| | 产品描述 | 公共码 | 公共码 | 公共码 | 公共码 |
| 2 | 室内配线光缆, OFNP, 2芯 | 760255255 | 760255257 | 760255261 | 760255259 |
| 4 | 室内配线光缆, OFNP, 4芯 | 760255256 | 760255258 | 760255262 | 760255260 |
| 6 | 室内配线光缆, OFNP, 6芯 | 760251671 | 760248757 | 760253573 | 760249758 |
| 8 | 室内配线光缆, OFNP, 8芯 | 760251670 | 760249029 | 760253574 | 760249759 |
| 12 | 室内配线光缆, OFNP, 12芯 | 760251669 | 760249030 | 760253575 | 760249760 |
| 24 | 室内配线光缆, OFNP, 24芯 | 760251668 | 760249031 | 760253576 | 760249761 |

| 机械性能 | | | | | | | |
|----------------------------|---------|--------------|--------------|---------|----------------|------|------|
| 光纤芯数 (套管数量x每个套管包含的光纤数量) | 外径mm | 最小弯曲半径 | | 重量kg/km | 短期抗压 N/10cm | 最大拉力 | |
| | | 安装mm | 长期mm | | | 安装 N | 长期 N |
| 2(1x2) | 4.0±0.2 | 20 x Cable Ø | 10 x Cable Ø | 13 | 1000 | 660 | 198 |
| 4(1x4) | 4.0±0.2 | | | 15 | 1000 | 660 | 198 |
| 6(1x6) | 4.8±0.2 | | | 22 | 1000 | 660 | 198 |
| 8(1x8) | 5.4±0.2 | | | 27 | 1000 | 660 | 198 |
| 12(1x12) | 6.2±0.2 | | | 35 | 1000 | 660 | 198 |
| 24(1x24) | 8.5±0.2 | | | 59 | 1000 | 1320 | 396 |

光缆

室内楼宇配线光缆

全绝缘(非铠装)

| 光纤芯数 | 产品描述 | OM3 | OM4 | OM5 | 单模 |
|------|------------------------------|-----------|-----------|-----------|-----------|
| | | 公共码 | 公共码 | 公共码 | 公共码 |
| 2 | 室内配线光缆, LSZH GB31247 B1, 2芯 | 760255335 | 760255336 | 760255337 | 760255338 |
| 4 | 室内配线光缆, LSZH GB31247 B1, 4芯 | 760253594 | 760254542 | 760253604 | 760254545 |
| 6 | 室内配线光缆, LSZH GB31247 B1, 6芯 | 760253595 | 760253600 | 760253605 | 760253610 |
| 8 | 室内配线光缆, LSZH GB31247 B1, 8芯 | 760253596 | 760253601 | 760253606 | 760253611 |
| 12 | 室内配线光缆, LSZH GB31247 B1, 12芯 | 760253597 | 760254543 | 760253607 | 760254546 |
| 24 | 室内配线光缆, LSZH GB31247 B1, 24芯 | 760253598 | 760254544 | 760253608 | 760254547 |

机械性能

| 光纤芯数 (套管数量x每个套管包含的光纤数量) | 外径mm | 最小弯曲半径 | | 重量kg/km | 短期抗压 N/10cm | 最大拉力 | |
|----------------------------|---------|--------------|--------------|---------|----------------|------|------|
| | | 安装mm | 长期mm | | | 安装 N | 长期 N |
| 2,4(1x2,1x4) | 5.3±0.2 | 20 x Cable Ø | 10 x Cable Ø | 29 | 1000 | 660 | 198 |
| 6(1x6) | 5.8±0.2 | | | 32 | 1000 | 660 | 198 |
| 8(1x8) | 6.0±0.2 | | | 35 | 1000 | 660 | 198 |
| 12(1x12) | 6.6±0.2 | | | 42 | 1000 | 660 | 198 |
| 24(1x24) | 8.8±0.2 | | | 67 | 1000 | 1320 | 396 |

全绝缘(非铠装)

| 光纤芯数 | 产品描述 | OM3 | OM4 | 单模 |
|------|------------------------------|-----------|-----------|-----------|
| | | 公共码 | 公共码 | 公共码 |
| 2 | 室内配线光缆, LSZH GB31247 B2, 2芯 | 760255312 | 760255318 | 760255306 |
| 4 | 室内配线光缆, LSZH GB31247 B2, 4芯 | 760255313 | 760255319 | 760255307 |
| 6 | 室内配线光缆, LSZH GB31247 B2, 6芯 | 760255314 | 760255320 | 760255308 |
| 8 | 室内配线光缆, LSZH GB31247 B2, 8芯 | 760255315 | 760255321 | 760255309 |
| 12 | 室内配线光缆, LSZH GB31247 B2, 12芯 | 760255316 | 760255322 | 760255310 |
| 24 | 室内配线光缆, LSZH GB31247 B2, 24芯 | 760255317 | 760255323 | 760255311 |

机械性能

| 光纤芯数 (套管数量x每个套管包含的光纤数量) | 外径mm | 最小弯曲半径 | | 重量kg/km | 短期抗压 N/10cm | 最大拉力 | |
|----------------------------|---------|--------------|--------------|---------|----------------|------|------|
| | | 安装mm | 长期mm | | | 安装 N | 长期 N |
| 2(1x2) | 4.4±0.5 | 20 x Cable Ø | 10 x Cable Ø | 19 | 1000 | 660 | 200 |
| 4(1x4) | 5.0±0.5 | | | 24 | 1000 | 660 | 200 |
| 6(1x6) | 5.3±0.5 | | | 27 | 1000 | 660 | 200 |
| 8(1x8) | 5.8±0.5 | | | 35 | 1000 | 660 | 200 |
| 12(1x12) | 6.4±0.5 | | | 42 | 1000 | 660 | 200 |
| 24(1x24) | 8.8±0.5 | | | 73 | 1000 | 1320 | 400 |

光缆

室内光缆

全绝缘(非铠装)

| 光纤芯数 | 产品描述 | OM3 | OM4 | OM5 | 单模 |
|------|-----------------------------|-----------|-----------|-----------|-----------|
| | | 公共码 | 公共码 | 公共码 | 公共码 |
| 36 | 室内光缆, LSZH GB31247 B1, 36芯 | 760256416 | 760256421 | 760256426 | 760254583 |
| 48 | 室内光缆, LSZH GB31247 B1, 48芯 | 760256417 | 760256422 | 760256427 | 760254584 |
| 72 | 室内光缆, LSZH GB31247 B1, 72芯 | 760256418 | 760256423 | 760256428 | 760254585 |
| 96 | 室内光缆, LSZH GB31247 B1, 96芯 | 760256419 | 760256424 | 760256429 | 760254586 |
| 144 | 室内光缆, LSZH GB31247 B1, 144芯 | 760256420 | 760256425 | 760256430 | 760254587 |

机械性能

| 光纤芯数 (套管数量x每个套管包含的光纤数量) | 外径mm | 最小弯曲半径 | | 重量kg/km | 短期抗压 N/10cm | 最大拉力 | |
|----------------------------|------|--------------|--------------|---------|----------------|------|------|
| | | 安装mm | 长期mm | | | 安装 N | 长期 N |
| 36,48(4x12) | 7.7 | 20 x Cable Ø | 10 x Cable Ø | 55 | 1000 | 660 | 198 |
| 72(6x12) | 8.7 | | | 72 | 1000 | 660 | 198 |
| 96(8x12) | 10 | | | 94 | 1000 | 660 | 198 |
| 144(4x12+8x12) | 11.5 | | | 112 | 1000 | 660 | 198 |

全绝缘(非铠装)

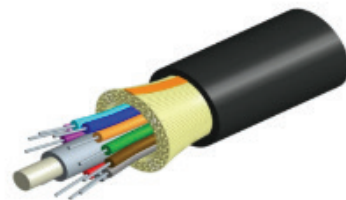
| 光纤芯数 | 产品描述 | OM3 | OM4 | 单模 |
|------|-----------------------------|-----------|-----------|-----------|
| | | 公共码 | 公共码 | 公共码 |
| 36 | 室内光缆, LSZH GB31247 B2, 36芯 | 760256718 | 760256723 | 760256083 |
| 48 | 室内光缆, LSZH GB31247 B2, 48芯 | 760256719 | 760256724 | 760256084 |
| 72 | 室内光缆, LSZH GB31247 B2, 72芯 | 760256720 | 760256725 | 760256085 |
| 96 | 室内光缆, LSZH GB31247 B2, 96芯 | 760256721 | 760256726 | 760256086 |
| 144 | 室内光缆, LSZH GB31247 B2, 144芯 | 760256722 | 760256727 | 760256087 |

机械性能

| 光纤芯数 (套管数量x每个套管包含的光纤数量) | 外径mm | 最小弯曲半径 | | 重量kg/km | 短期抗压 N/10cm | 最大拉力 | |
|----------------------------|------|--------------|--------------|---------|----------------|------|------|
| | | 安装mm | 长期mm | | | 安装 N | 长期 N |
| 36,48,72(6x12) | 8.2 | 20 x Cable Ø | 10 x Cable Ø | 70 | 1000 | 660 | 200 |
| 96(8x12) | 9.6 | | | 94 | 1000 | 660 | 200 |
| 144(4x12+8x12) | 12 | | | 153 | 1000 | 660 | 200 |

光缆

室内外通用光缆



全绝缘(非铠装)

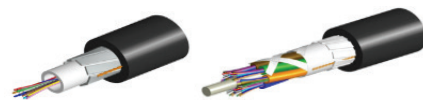
| 光纤芯数 | 产品描述 | OM4 公共码 | 单模 公共码 |
|------|----------------------------------------|------------|-----------|
| 4 | 室内外通用全干式配线光缆LSZH IEC60332-3&Riser, 4芯 | 760256082 | 760256079 |
| 6 | 室内外通用全干式配线光缆LSZH IEC60332-3&Riser, 6芯 | 760254208 | 760256080 |
| 12 | 室内外通用全干式配线光缆LSZH IEC60332-3&Riser, 12芯 | 760254209 | 760253993 |
| 24 | 室内外通用全干式配线光缆LSZH IEC60332-3&Riser, 24芯 | 760254163 | 760256081 |

机械性能

| 光纤芯数 (套管数量x每个套管包含的光纤数量) | 外径mm | 最小弯曲半径 | | 重量kg/km | 短期抗压 N/10cm | 最大拉力 | |
|----------------------------|---------|-------------|-------------|---------|----------------|------|------|
| | | 安装mm | 长期mm | | | 安装 N | 长期 N |
| 4(1x4) | 4.8±0.3 | 20 x CableØ | 10 x CableØ | 20 | 500 | 1100 | 600 |
| 6(1x6) | 4.8±0.3 | | | 22 | 500 | 1100 | 600 |
| 12(1x12) | 6.2±0.3 | | | 33 | 500 | 1100 | 600 |
| 24(1x24) | 8.8±0.5 | | | 61 | 500 | 1100 | 600 |

光缆

室内外通用光缆



全绝缘(非铠装)

| 光纤芯数 | 产品描述 | OM3 | OM4 | OM5 | 单模 |
|------|-----------------------------|-----------|-----------|-----------|-----------|
| | | 公共码 | 公共码 | 公共码 | 公共码 |
| 2 | 室内外通用光缆,松套管,LSZH, 2芯 | 760251945 | 760251948 | 760257832 | 760251942 |
| 4 | 室内外通用光缆,松套管,LSZH, 4芯 | 760251946 | 760251949 | 760257833 | 760251943 |
| 6 | 室内外通用光缆,松套管,LSZH, 6芯 | 760249713 | 760249716 | 760257834 | 760249710 |
| 8 | 室内外通用光缆,松套管,LSZH, 8芯 | 760251947 | 760251950 | 760257835 | 760251944 |
| 12 | 室内外通用光缆,松套管,LSZH, 12芯 | 760249714 | 760249717 | 760257836 | 760249711 |
| 24 | 室内外通用光缆,松套管,LSZH, 24芯 | 760249715 | 760249718 | 760257837 | 760249712 |
| 24 | 室内外通用光缆,松套管,LSZH, 24芯 (4x6) | 760251964 | 760251966 | | 760251960 |
| 36 | 室内外通用光缆,松套管,LSZH, 36芯 | 760251965 | 760251967 | | 760251961 |
| 48 | 室内外通用光缆,松套管,LSZH, 48芯 | 760249742 | 760249744 | | 760249740 |
| 72 | 室内外通用光缆,松套管,LSZH, 72芯 | 760249743 | 760249745 | | 760249741 |
| 96 | 室内外通用光缆,松套管,LSZH, 96芯 | | | | 760251962 |
| 144 | 室内外通用光缆松套管,LSZH, 144芯 | | | | 760251963 |

机械性能

| 光纤芯数 (套管数量x每个套管包含的光纤数量) | 外径mm | 最小弯曲半径 | | 重量kg/km | 短期抗压 N/10cm | 最大拉力 | |
|----------------------------|----------|--------------|--------------|---------|----------------|------|------|
| | | 安装mm | 长期mm | | | 安装 N | 长期 N |
| 2,4,6,8,12,24 (1x24) | 7.0±0.5 | 20 x Cable Ø | 10 x Cable Ø | 61 | 1500 | 1800 | 800 |
| 24(4x6) | 10.0±0.5 | | | 112 | 1500 | 2700 | 890 |
| 36,48,72(3,4,6x12) | 10.7±0.5 | | | 127 | 1000 | 2700 | 890 |
| 96(8x12) | 12.0±0.6 | | | 155 | 1000 | 2700 | 890 |
| 144(12x12) | 14.7±0.8 | | | 230 | 1000 | 2700 | 890 |

光缆

室内外通用光缆, 铠装

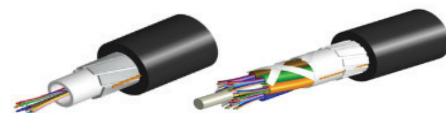


| 铠装 | | | | | |
|------|--------------------------------|-----------|-----------|-----------|-----------|
| 光纤芯数 | 产品描述 | OM3 | OM4 | OM5 | 单模 |
| | | 公共码 | 公共码 | 公共码 | 公共码 |
| 2 | 室内外通用光缆,松套管,铠装,LSZH, 2芯 | 760251954 | 760251957 | 760257838 | 760251951 |
| 4 | 室内外通用光缆,松套管,铠装,LSZH, 4芯 | 760251955 | 760251958 | 760257839 | 760251952 |
| 6 | 室内外通用光缆,松套管,铠装,LSZH, 6芯 | 760249722 | 760249725 | 760257840 | 760249719 |
| 8 | 室内外通用光缆,松套管,铠装,LSZH, 8芯 | 760251956 | 760251959 | 760257841 | 760251953 |
| 12 | 室内外通用光缆,松套管,铠装,LSZH, 12芯 | 760249723 | 760249726 | 760257842 | 760249720 |
| 24 | 室内外通用光缆,松套管,铠装,LSZH, 24芯 | 760249724 | 760249727 | 760257843 | 760249721 |
| 24 | 室内外通用光缆,松套管,铠装,LSZH, 24芯 (4x6) | 760251972 | 760251974 | | 760251968 |
| 36 | 室内外通用光缆,松套管,铠装,LSZH, 36芯 | 760251973 | 760251975 | | 760251969 |
| 48 | 室内外通用光缆,松套管,铠装,LSZH, 48芯 | 760249748 | 760249750 | | 760249746 |
| 72 | 室内外通用光缆,松套管,铠装,LSZH, 72芯 | 760249749 | 760249751 | | 760249747 |
| 96 | 室内外通用光缆,松套管,铠装,LSZH, 96芯 | | | | 760251970 |
| 144 | 室内外通用光缆,松套管,铠装,LSZH, 144芯 | | | | 760251971 |

| 机械性能 | | | | | | | |
|----------------------------|----------|--------------|--------------|---------|----------------|------|------|
| 光纤芯数 (套管数量x每个套管包含的光纤数量) | 外径mm | 最小弯曲半径 | | 重量kg/km | 短期抗压 N/10cm | 最大拉力 | |
| | | 安装mm | 长期mm | | | 安装 N | 长期 N |
| 2,4,6,8,12,24 (1x24) | 8.7±0.5 | 20 x Cable Ø | 10 x Cable Ø | 94 | 1500 | 1500 | 800 |
| 24(4x6) | 11.9±0.5 | | | 162 | 1500 | 2000 | 800 |
| 36,48,72(3,4,6x12) | 12.3±0.5 | | | 168 | 1500 | 2000 | 800 |
| 96(8x12) | 13.7±0.6 | | | 205 | 1500 | 2000 | 800 |
| 144(12x12) | 16.6±0.8 | | | 295 | 1500 | 2000 | 800 |

光缆

室外光缆



| 全绝缘(非铠装) | | | | | |
|----------|-----------------------|-----------|-----------|-----------|-----------|
| 光纤芯数 | 产品描述 | OM3 | OM4 | OM5 | 单模 |
| | | 公共码 | 公共码 | 公共码 | 公共码 |
| 2 | 室外光缆,松套管,PE, 2芯 | 760252022 | 760252025 | 760257820 | 760252019 |
| 4 | 室外光缆,松套管,PE, 4芯 | 760252023 | 760252026 | 760257821 | 760252020 |
| 6 | 室外光缆,松套管,PE, 6芯 | 760249695 | 760249698 | 760257822 | 760249692 |
| 8 | 室外光缆,松套管,PE, 8芯 | 760252024 | 760252027 | 760257823 | 760252021 |
| 12 | 室外光缆,松套管,PE, 12芯 | 760249696 | 760249699 | 760257824 | 760249693 |
| 24 | 室外光缆,充油松套管,PE, 24芯 | 760249697 | 760249700 | 760257825 | 760249694 |
| 24 | 室外光缆,松套管,PE, 24芯(4x6) | 760252041 | 760252043 | | 760252037 |
| 36 | 室外光缆,松套管,PE, 36芯 | 760252042 | 760252044 | | 760252038 |
| 48 | 室外光缆,松套管,PE, 48芯 | 760249730 | 760249732 | | 760249728 |
| 72 | 室外光缆,松套管,PE, 72芯 | 760249731 | 760249733 | | 760249729 |
| 96 | 室外光缆,松套管,PE, 96芯 | | | | 760252039 |
| 144 | 室外光缆,松套管,PE, 144芯 | | | | 760252040 |

| 机械性能 | | | | | | | |
|----------------------------|----------|--------------|--------------|---------|----------------|------|------|
| 光纤芯数 (套管数量x每个套管包含的光纤数量) | 外径mm | 最小弯曲半径 | | 重量kg/km | 短期抗压 N/10cm | 最大拉力 | |
| | | 安装mm | 长期mm | | | 安装 N | 长期 N |
| 2,4,6,8,12,24 (1x24) | 6±0.5 | 20 x Cable Ø | 10 x Cable Ø | 35 | 1500 | 1000 | 300 |
| 24(4x6) | 10.1±0.5 | | | 82 | 2000 | 2700 | 890 |
| 36,48,72(3,4,6x12) | 10.5±0.5 | | | 89 | 2000 | 2700 | 890 |
| 96(8x12) | 11.8±0.6 | | | 117 | 2000 | 2700 | 890 |
| 144(12x12) | 14.8±0.8 | | | 170 | 2000 | 2700 | 890 |

光缆

室外光缆,铠装

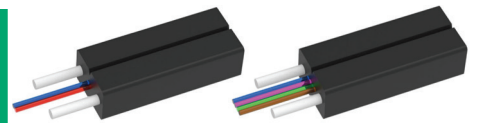


| 铠装 | | | | | |
|------|--------------------------|-----------|-----------|-----------|-----------|
| 光纤芯数 | 产品描述 | OM3 | OM4 | OM5 | 单模 |
| | | 公共码 | 公共码 | 公共码 | 公共码 |
| 2 | 室外光缆,松套管,铠装,PE, 2芯 | 760252031 | 760252034 | 760257826 | 760252028 |
| 4 | 室外光缆,松套管,铠装,PE, 4芯 | 760252032 | 760252035 | 760257827 | 760252029 |
| 6 | 室外光缆,松套管,铠装,PE, 6芯 | 760249704 | 760249707 | 760257828 | 760249701 |
| 8 | 室外光缆,松套管,铠装,PE, 8芯 | 760252033 | 760252036 | 760257829 | 760252030 |
| 12 | 室外光缆,松套管,铠装,PE, 12芯 | 760249705 | 760249708 | 760257830 | 760249702 |
| 24 | 室外光缆,松套管,铠装,PE, 24芯 | 760249706 | 760249709 | 760257831 | 760249703 |
| 24 | 室外光缆,松套管,铠装,PE, 24芯(4x6) | 760252049 | 760252051 | | 760252045 |
| 36 | 室外光缆,松套管,铠装,PE, 36芯 | 760252050 | 760252052 | | 760252046 |
| 48 | 室外光缆,松套管,铠装,PE, 48芯 | 760249736 | 760249738 | | 760249734 |
| 72 | 室外光缆,松套管,铠装,PE, 72芯 | 760249737 | 760249739 | | 760249735 |
| 96 | 室外光缆,松套管,铠装,PE, 96芯 | | | | 760252047 |
| 144 | 室外光缆,松套管,铠装,PE, 144芯 | | | | 760252048 |

| 机械性能 | | | | | | | |
|----------------------------|----------|--------------|--------------|---------|----------------|------|------|
| 光纤芯数 (套管数量x每个套管包含的光纤数量) | 外径mm | 最小弯曲半径 | | 重量kg/km | 短期抗压 N/10cm | 最大拉力 | |
| | | 安装mm | 长期mm | | | 安装 N | 长期 N |
| 2,4,6,8,12,24 (1x24) | 9.1±0.5 | 20 x Cable Ø | 10 x Cable Ø | 87 | 2000 | 2700 | 890 |
| 24(4x6) | 11.7±0.5 | | | 126 | 2200 | 2700 | 890 |
| 36,48,72(3,4,6x12) | 12.1±0.5 | | | 135 | 2200 | 2700 | 890 |
| 96(8x12) | 13.5±0.6 | | | 163 | 2200 | 2700 | 890 |
| 144(12x12) | 16.4±0.8 | | | 233 | 2200 | 2700 | 890 |

光缆

皮线光缆



| 皮线光缆 | | |
|----------|-------------------------------------|-----------|
| 光纤 芯数 | 产品描述 | 单模 |
| | | 公共码 |
| 2 | 室内外通用光缆, Figure 8 (GJXFH), LSZH, 2芯 | 760254876 |
| 4 | 室内外通用光缆, Figure 8 (GJXFH), LSZH, 4芯 | 760254877 |

光纤配线架产品系列

G2 产品系列

G2 配线架和模块系列是一种多功能解决方案,可适用于各种不同要求的极性、光纤数量或性能的应用配置。我们 G2 系列模块适用于 360G2, EPX或 UD 配线架,可为各类配置增加灵活性。

以下高度概述了360G2, EPX和 UD 配线架以及相关模块和组件的信息。

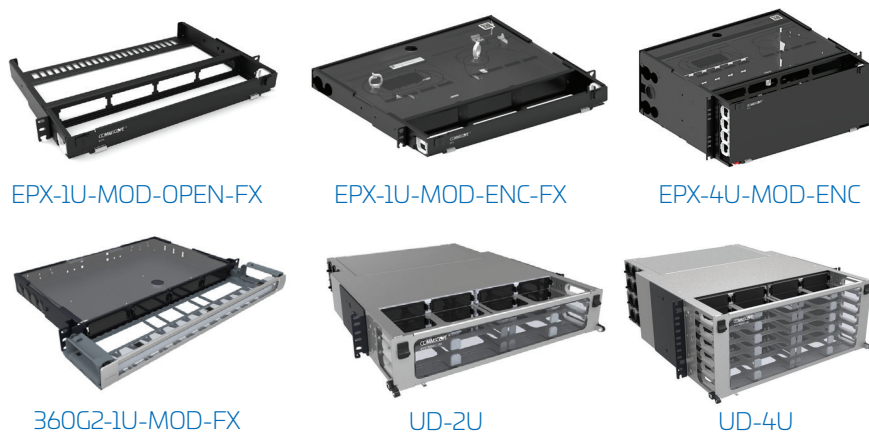
| G2 光纤产品方案 | | | | |
|---------------------|------------------------|----------------|-----------|--------------------------|
| 系列 | 密度 | 类型 | 公共码 | 产品描述 |
| 360G2 - 高密度 高级功能 | 96 LC/RU 32 MPO/RU | 标准, 固定型 | 760193763 | 360G2-1U-MOD-FX |
| | | 标准, 滑动型 | 760193771 | 360G2-1U-MOD-SD |
| EPX - 快速安装 紧凑灵活 | 96 LC/RU 32 MPO/RU | 后端开放, 固定型, 可折叠 | 760241517 | EPX-1U-MOD-OPEN-F-FX |
| | | | 760241518 | EPX-1U-MOD-OPEN-F-ANG-FX |
| | | 后端开放, 固定型 | 760251098 | EPX-1U-MOD-OPEN-FX |
| | | 后端开放, 滑动式 | 760254918 | EPX-1U-MOD-OPEN |
| | | 标准, 滑动型 | 760249998 | EPX-1U-MOD-ENC |
| | | | 760251044 | EPX-2U-MOD-ENC |
| | | | 760251048 | EPX-4U-MOD-ENC |
| | | | 760251042 | EPX-1U-MOD-ENC-FX |
| | | 标准, 固定型 | 760251046 | EPX-2U-MOD-ENC-FX |
| | | | 760251050 | EPX-4U-MOD-ENC-FX |
| UD - 超高密度 高级功能 | 144 LC/RU 48 MPO/RU | 高级, 滑动型 | 760227306 | UD-2U |
| | | | 760227314 | UD-4U |

360G2, EPX 和 UD 光纤配线架

360G2, EPX 和 UD 配线架支持 G2 型光纤模块和适配器面板。

360G2 和 UD 配线架也可通过 imVision 自动化基础设施管理 (AIM) 解决方案提供智能控制。有关 imVision 的更多详细信息, 请联系您的康普销售代表。

EPX 配线架提供 1U、2U 和 4U 三种尺寸, 支持数据中心和楼宇中的高密度应用。



光纤配线架产品系列

G2 适配器模块

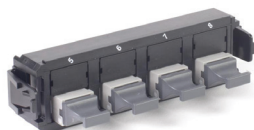


360DPis-24LC-LS

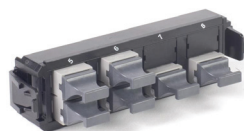
| G2 适配器模块 | | | | |
|-----------------|-----------|------------------|-----------|------------------|
| 12 芯光纤 | | | 24 芯光纤 | |
| | 公共码 | 产品描述 | 公共码 | 产品描述 |
| LC 多模 (OM3-OM4) | 760230938 | 360DPis-12LC-LS | 760216754 | 360DPis-24LC-LS |
| LC 多模 (OM5) | 760236043 | 360DPis-12LC-WB | 760236041 | 360DPis-24LC-WB |
| LC 单模 | 760230946 | 360DPis-12LC-SM | 760216762 | 360DPis-24LC-SM |
| LC 单模 APC | 760230961 | 360DPis-12LCA-SM | 760216770 | 360DPis-24LCA-SM |
| SC 多模 (OM3-OM4) | 760134551 | 360DP-12SC-LS | N/A | N/A |
| SC 单模 | 760135087 | 360DP-12SC-SM | N/A | N/A |
| SC 单模 APC | 760135095 | 360DP-12SCA-SM | N/A | N/A |



360DP-2MPO



360DP-4MPO



360DP-6MPO



360DP-8MPO

| G2 MPO 适配器模块-极性B | | |
|------------------|-----------|------------|
| | 公共码 | 产品描述 |
| 2 MPO | 760107490 | 360DP-2MPO |
| 4 MPO | 760107508 | 360DP-4MPO |
| 6 MPO | 760107516 | 360DP-6MPO |
| 8 MPO | 760107524 | 360DP-8MPO |

光纤配线架产品系列

G2 光纤模块



DM12-24LC-WB-ULL

G2 ULL 光纤模块可以支持长距离更高速度的传输要求,帮助您满足当下超低损耗链路的损耗预算,并适用于“康普应用保证”。
G2 ULL 模块在出厂前经过全面测试,可以达到多模 0.35 dB 插入损耗,单模 0.60 dB 插入损耗。

G2 光纤模块 - 超低损耗 增强型极性 B

| | MPO 8 - 24 芯 | | MPO 12 - 12 芯 | | MPO 12 - 24 芯 | | MPO 24 - 24 芯 | |
|-----------------|--------------|------------------|---------------|------------------|---------------|------------------|---------------|------------------|
| | 公共码 | 产品描述 | 公共码 | 产品描述 | 公共码 | 产品描述 | 公共码 | 产品描述 |
| LC 多模 (OM3-OM4) | 760236108 | DM08-24LC-LS-ULL | 760238838 | DM12-12LC-LS-ULL | 760236110 | DM12-24LC-LS-ULL | 760236112 | DM24-24LC-LS-ULL |
| LC 多模 (OM5) | 760236109 | DM08-24LC-WB-ULL | 760238839 | DM12-12LC-WB-ULL | 760236111 | DM12-24LC-WB-ULL | 760236113 | DM24-24LC-WB-ULL |
| LC 单模 UPC | 760238082 | DM08-24LC-SM-ULL | 760238837 | DM12-12LC-SM-ULL | 760238083 | DM12-24LC-SM-ULL | N/A | N/A |



360DMis-12LC-LS



360DMis-12LC-SM



360DMis-12LCA-SM



360DMis-24LC-LS

G2 光纤模块 - 极性 B

| | MPO12 - 12 芯 | | MPO12 - 24 芯 | |
|-----------------|--------------|-----------------------|--------------|-----------------------|
| | 公共码 | 产品描述 | 公共码 | 产品描述 |
| LC 多模 (OM3-OM4) | 760224071 | 360DMis-12LC-LS | 760206532 | 360DMis-24LC-LS |
| LC 多模 (OM3-OM4) | 760245140 | 360DMis-12LC-LS-ULL | 760245141 | 360DMis-24LC-LS-ULL |
| LC 多模 (OM3-OM4) | 760248124 | 360DMis-12LC-LS-ULL-F | 760248123 | 360DMis-24LC-LS-ULL-F |
| LC 单模 UPC | 760224089 | 360DMis-12LC-SM | 760206540 | 360DMis-24LC-SM |
| LC 单模 APC | 760224238 | 360DMis-12LCA-SM | 760206565 | 360DMis-24LCA-SM |
| SC 多模 (OM3-OM4) | 760109967 | 360DM-12SC-LS | N/A | N/A |
| SC 单模 UPC | 760109975 | 360DM-12SC-SM | N/A | N/A |
| SC 单模 APC | 760109991 | 360DM-12SCA-SM | N/A | N/A |

光纤配线架产品系列

G2光纤模块



360CM12-2x3-LS

G2 转换模块提供低插耗 (0.50 dB 多模 / 1.34 dB 单模) 和超低插耗 (0.40 dB 多模 / 0.70 dB 单模) 型号。

| G2光纤转换模块 | | | | |
|-----------------------------|-----------|----------------|--------------|-----------------|
| 低损耗 极性 B | | | 超低损耗 增强型极性 B | |
| | 公共码 | 产品描述 | 公共码 | 产品描述 |
| MPO12 (2) / MPO8 (3) 多模 OM4 | 760200345 | 360CM12-2x3-LS | 760237217 | CM12-2X3-LS-ULL |
| MPO12 (4) / MPO8 (6) 多模 OM4 | 760200352 | 360CM12-4x6-LS | 760237220 | CM12-4X6-LS-ULL |
| MPO12 (2) / MPO8 (3) 单模 | 760220400 | 360CM12-2x3-TS | 760237216 | CM12-2X3-SM-ULL |
| MPO12 (4) / MPO8 (6) 单模 | 760220418 | 360CM12-4x6-TS | 760237219 | CM12-4X6-SM-ULL |
| MPO12 (2) / MPO8 (3) 多模 OM5 | N/A | N/A | 760237218 | CM12-2X3-WB-ULL |
| MPO12 (4) / MPO8 (6) 多模 OM5 | N/A | N/A | 760237221 | CM12-4X6-WB-ULL |
| MPO24 (1) / MPO8 (3) 多模 OM4 | N/A | N/A | 760237222 | CM24-1x3-LS-ULL |
| MPO24 (2) / MPO8 (6) 多模 OM4 | N/A | N/A | 760237224 | CM24-2x6-LS-ULL |
| MPO24 (1) / MPO8 (3) 多模 OM5 | N/A | N/A | 760237223 | CM24-1x3-WB-ULL |
| MPO24 (2) / MPO8 (6) 多模 OM5 | N/A | N/A | 760237225 | CM24-2x6-WB-ULL |



G2-SP-24LCG-PT



G2-SP-24LCV-PT

| G2光纤熔接模块 | | | | |
|-----------|-----------|----------------|-----------|-----------------|
| 单根12色尾纤 | | | 带状12色尾纤 | |
| | 公共码 | 产品描述 | 公共码 | 产品描述 |
| LC多模(OM4) | 760244927 | G2-SP-24LCX-PT | 760244928 | G2-SP-24LCX-RPT |
| | 760245399 | G2-SP-12LCX-PT | 760245400 | G2-SP-12LCX-RPT |
| LC多模(OM5) | 760245398 | G2-SP-24LCV-PT | N/A | N/A |
| | 760245403 | G2-SP-12LCV-PT | N/A | N/A |
| LC 单模 | 760244929 | G2-SP-24LCG-PT | 760244930 | G2-SP-24LCG-RPT |
| | 760245401 | G2-SP-12LCG-PT | 760245402 | G2-SP-12LCG-RPT |
| LC APC 单模 | 760245961 | G2-SP-24LAG-PT | 760248151 | G2-SP-24LAG-RPT |
| | 760245960 | G2-SP-12LAG-PT | 760248150 | G2-SP-12LAG-RPT |
| SC多模(OM4) | 760248831 | G2-SP-12SCX-PT | N/A | N/A |
| SC UPC单模 | 760245963 | G2-SP-12SCG-PT | N/A | N/A |
| SC APC单模 | 760245962 | G2-SP-12SAG-PT | N/A | N/A |
| 空熔接盒, 无光纤 | 760245494 | G2-SP-24LC | N/A | N/A |
| | 760245495 | G2-SP-12LC | N/A | N/A |
| | 760245496 | G2-SP-12SC | N/A | N/A |
| | 760245497 | G2-SP-0000 | N/A | N/A |

光纤配线架产品系列

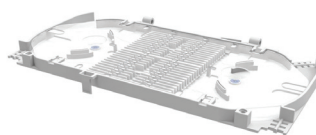
G2 壁挂箱和 G2产品配件



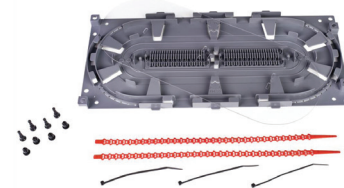
WB2-EMT-BK-4P-MOD

壁挂式楼宇机柜用于在空间有限的环境中实现光纤配线管理。WBE-MOD 与所有 G2 光纤模块和适配器面板兼容。

| G2 壁挂箱 | | |
|--------|-----------|-------------------|
| 密度 | 公共码 | 产品描述 |
| 24 LC | 760248900 | WB2-EMT-BK-1P-MOD |
| 48 LC | 760248901 | WB2-EMT-BK-2P-MOD |
| 96 LC | 760248902 | WB2-EMT-BK-4P-MOD |
| 192 LC | 760248903 | WB2-EMT-BK-8P-MOD |



EPX-SPLICE-48



360 LP-STACK-SPT

| G2 产品配件 | | |
|-----------|-----------------------------|----------------------------------------------------------------|
| 公共码 | 产品编号 | 产品描述 |
| AGL 配线架配件 | | |
| 760241378 | EPX-SPLICE-48 | EPX 熔接盘组件 |
| 配线架配件 | | |
| 760039867 | RS-2AF-16SF | RoloSplice 套件, 带 2 个熔接盘, 适用于 1U 和 2U 机架式配线架, 以及 2 端口和 4 端口壁挂箱。 |
| 760031856 | RS-4AF-16SF | RoloSplice 套件, 带 4 个熔接盘, 适用于 1U 和 2U 机架式配线架, 以及 2 端口和 4 端口壁挂箱。 |
| 760031054 | SW-6AF-16SF | Splice Wallet 套件, 带 6 个熔接盘, 适用于 4U 机架式配线架和 8 端口壁挂箱。 |
| 760148502 | 360-LP-STACK-SPT | 熔接盘套件, 可堆栈, 大尺寸, 适用于 1U 和 2U 机架式配线架。 |
| 其他 | | |
| 760207944 | HD-1U-REAR-EXT | 1U 后端光缆扩展件 |
| 760239082 | SD-HD-UD-UDS2U-DOOR-LOCK-KT | 门锁套件, 适用于 SD、HD、UD 和 UDS2U 配线架, 包括 1 个锁和 1 把钥匙 |
| 760209619 | CABLE-MOUNT-KIT-12 | 光缆安装配件 x 12 |
| 760058677 | RMB-6-1/2 | InstaPATCH Plus 支架, 机架式, 6 个 1/2" 格兰头安装口 |
| 760058685 | RMB-6-3/8 | InstaPATCH Plus 支架, 机架式, 6 个 3/8" 格兰头安装口 |
| 760249052 | CHD-ES-RMB-5-3/4 | CHD-ES 支架, 机架式, 5 个 3/4" 格兰头安装口 |
| 760249053 | CHD-ES-RMB-6-1/2 | CHD-ES 支架, 机架式, 6 个 1/2" 格兰头安装口 |
| 760109462 | 360G2-MOD-BLANK-4PK | 配线架模块空挡板, 4 个 |
| 760039875 | G2-SRF | 小直径光缆固定格兰头 |
| 760039883 | G2-23BRKT | 安装支架 |
| 760185595 | KIT, FIBER DRUM | 光纤绕线圆筒套件 (每套 2 个) |
| 760242678 | MPO 直连光缆安装套件 | 用于在 HD/UD 配线架上固定多个 MPO 跳线的格兰头, 每包 12 个 |
| 760242679 | 预端接光缆安装套件 | 用于在 HD/UD 配线架上固定多个 MPO 12/24 芯预端接光缆的格兰头, 每包 12 个 |

光纤配线架产品系列

LGX/1000 产品系列

EPX LGX/1000系列光纤配线架,让您的楼宇基础设施更加高效、易于管理。这些EPX解决方案性能出色,采用模块化和易于使用的尾纤熔接盒。LGX/1000熔接盒采用独立尾纤设计,预先安装和铺设好所有尾纤,可以快速完成熔接安装。这些熔接盒为光缆熔接、配线和存储提供保护空间。集这些优点于一身,您可以放心您的接头和光缆不会受到污染或潜在损害。



EPX-1U-PNL-ENC-FX



EPX-2U-PNL-ENC-FX

| LGX/1000 型光纤配线架 | | | | |
|--------------------|----------|----------|-----------|--------------------|
| 系列 | 密度 | 类型 | 公共码 | 产品描述 |
| EPX - 快速安装 紧凑灵活 | 72 LC/RU | 后端开放,固定型 | 760251099 | EPX-1U-PNL-OPEN-FX |
| | | 后端开放,滑动式 | 760254919 | EPX-1U-PNL-OPEN |
| | | 标准,固定型 | 760251043 | EPX-1U-PNL-ENC-FX |
| | | | 760251047 | EPX-2U-PNL-ENC-FX |
| | | | 760251051 | EPX-4U-PNL-ENC-FX |
| | | 标准,滑动型 | 760249997 | EPX-1U-PNL-ENC |
| | | | 760251045 | EPX-2U-PNL-ENC |
| | | | 760251049 | EPX-4U-PNL-ENC |

| LGX/1000 型壁挂箱 | | |
|---------------|-----------|-------------------|
| 产品密度 | 公共码 | 产品描述 |
| 24 LC | 760248904 | WB2-EMT-BK-1P-PNL |
| 48 LC | 760248905 | WB2-EMT-BK-2P-PNL |
| 96 LC | 760248906 | WB2-EMT-BK-4P-PNL |
| 192 LC | 760248907 | WB2-EMT-BK-8P-PNL |



WB2-EMT-BK-2P-PNL



PNL-CS-24LCW-PT

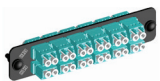
| LGX/1000 光纤熔接盒 | | | | | | |
|----------------|-----------|-----------------|-----------|-----------------|-----------|-----------------|
| | 12 LC | | 24LC | | 12 SC | |
| | 公共码 | 产品编号 | 公共码 | 产品编号 | 公共码 | 产品编号 |
| 带尾纤 | | | | | | |
| OM4 | 760221739 | PNL-CS-12LCX-PT | 760221697 | PNL-CS-24LCX-PT | 760221770 | PNL-CS-12SCX-PT |
| OM5 | 760242108 | PNL-CS-12LCV-PT | 760242109 | PNL-CS-24LCV-PT | N/A | N/A |
| SM UPC | 760221747 | PNL-CS-12LCW-PT | 760221705 | PNL-CS-24LCW-PT | 760221788 | PNL-CS-12SCW-PT |
| SM APC | 760222596 | PNL-CS-12LAW-PT | 760222588 | PNL-CS-24LAW-PT | 760222604 | PNL-CS-12SAW-PT |
| 不带尾纤 | | | | | | |
| OM4 | 760236500 | PNL-CS-12LCX | 760236503 | PNL-CS-24LCX | 760236506 | PNL-CS-12SCX |
| OM5 | 760242110 | PNL-CS-12LCV | 760242111 | PNL-CS-24LCV | N/A | N/A |
| SM UPC | 760236501 | PNL-CS-12LCW | 760236504 | PNL-CS-24LCW | 760236507 | PNL-CS-12SCW |
| SM APC | 760236502 | PNL-CS-12LAW | 760236505 | PNL-CS-24LAW | 760236508 | PNL-CS-12SAW |
| 空白盒 | | | | | | |
| Blank | 760237458 | PNL-CS-00000 | 空白熔接盒 | | | |

光纤配线架产品系列

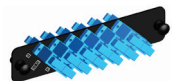
亚太地区版光纤熔接解决方案



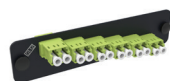
760241725



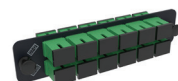
EK5808-001



EM1828-001



760242760



760242438

| 1U 36 / 72F 光纤熔接配线架 (支持 1000 型适配器面板) | | | | |
|--------------------------------------|---------------------------|------------|------------|-----------|
| 公共码 | 产品描述 | | | |
| 760241725 | 1U 空架, 支持 3 个 1000 型适配器面板 | | | |
| 760241378 | 带 SMOUV 的 48F 熔接盘套件 | | | |
| 760198325 | 1000 型转 G2 型适配组件 | | | |
| EM2454-001 | 1000 型空白适配器面板 | | | |
| 1000 型适配器面板 | | | | |
| 适配器面板 | 12 LC 双工 | 6 LC 双工 | 6 SC 双工 | 12 SC 单工 |
| OM4 (水绿色) | EK5808-001 | EK5806-001 | 760241027 | N/A |
| OM5 (柠檬绿) | 760242759 | 760242760 | N/A | N/A |
| SM UPC (蓝色) | EK5809-001 | EK5807-001 | EM1828-001 | 760242756 |
| SM APC (绿色) | 760241025 | 760241026 | 760241028 | 760242438 |
| 适配器面板 | 2 个端口 | 6 个端口 | 8 个端口 | 12 个端口 |
| MPO 极性B | 760015412 | 760034280 | 760056077 | 760242757 |
| MPO 极性A | N/A | N/A | N/A | 760242758 |

光纤配线架产品系列

亚太地区版光纤熔接解决方案



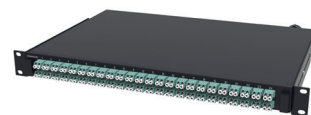
760245721



760245722



760241652



760249185

1U 12 / 24 / 48 / 96芯 光纤熔接配线架(带适配器)

| 公共码 | 产品描述 |
|-----------|-------------------------|
| 760245721 | 1U 配线架, 12 个 SC 单模单工适配器 |
| 760245722 | 1U 配线架, 24 个 SC 单模单工适配器 |
| 760249184 | 1U 配线架, 48 个 SC 单模单工适配器 |
| 760249187 | 1U 配线架, 12 个 SC 多模单工适配器 |
| 760249188 | 1U 配线架, 24 个 SC 多模单工适配器 |
| 760249186 | 1U 配线架, 48 个 SC 多模单工适配器 |
| 760241650 | 1U 配线架, 12 个 LC 单模双工适配器 |
| 760241651 | 1U 配线架, 24 个 LC 单模双工适配器 |
| 760249183 | 1U 配线架, 48 个 LC 单模双工适配器 |
| 760241652 | 1U 配线架, 12 个 LC 多模双工适配器 |
| 760241653 | 1U 配线架, 24 个 LC 多模双工适配器 |
| 760249185 | 1U 配线架, 48 个 LC 多模双工适配器 |

光纤配线架产品系列

亚太地区版光纤熔接解决方案



FMS一体式光纤熔接配线架

| 公共码 | 产品编号 | 产品描述 |
|-----------|---------------------|-----------------------------------------------------------------------------------------------------------------------------------------------------------|
| 760254122 | FMS-K1BI-S1A1-12-SP | FMS Panel, 1U, 19 in, black, Includes 6 x SC SM Duplex Adaptors (12F), 12 x SM SC Pigtailes. 12 x Splice protectors. Splice tray and cable glands |
| 760254435 | FMS-K2BI-S1A1-24-SP | FMS Panel, 1U, 19 in, black, Includes 12 x SC SM Duplex Adaptors (24F), 24 x SM SC Pigtailes. 24 x Splice protectors. Splice tray and cable glands |
| 760254436 | FMS-K1BI-L1A1-12-SP | FMS Panel, 1U, 19 in, black, Includes 6 x LC SM Duplex Adaptors (12F), 12 x SM LC Pigtailes. 12 x Splice protectors. Splice tray and cable glands |
| 760254437 | FMS-K2BI-L1A1-24-SP | FMS Panel, 1U, 19 in, black, Includes 12 x LC SM Duplex Adaptors (24F), 24 x SM LC Pigtailes. 24 x Splice protectors. Splice trays (2) and cable glands |
| 760254438 | FMS-K2BI-L1A1-48-SP | FMS Panel, 1U, 19 in, black, Includes 24 x LC SM Duplex Adaptors (48F), 48 x SM LC Pigtailes. 48 x Splice protectors. Splice trays (2) and cable glands |
| 760254439 | FMS-K1BI-SOM4-12-SP | FMS Panel, 1U, 19 in, black, Includes 6 x SC OM4 Duplex Adaptors (12F), 12 x OM4 SC Pigtailes. 12 x Splice protectors. Splice tray and cable glands |
| 760254440 | FMS-K2BI-SOM4-24-SP | FMS Panel, 1U, 19 in, black, Includes 12 x SC OM4 Duplex Adaptors (24F), 24 x OM4 SC Pigtailes. 24 x Splice protectors. Splice tray and cable glands |
| 760254441 | FMS-K1BI-LOM4-12-SP | FMS Panel, 1U, 19 in, black, Includes 6 x LC OM4 Duplex Adaptors (12F), 12 x OM4 LC Pigtailes. 12 x Splice protectors. Splice tray and cable glands |
| 760254442 | FMS-K2BI-LOM4-24-SP | FMS Panel, 1U, 19 in, black, Includes 12 x LC OM4 Duplex Adaptors (24F), 24 x OM4 LC Pigtailes. 24 x Splice protectors. Splice trays (2) and cable glands |
| 760254443 | FMS-K2BI-LOM4-48-SP | FMS Panel, 1U, 19 in, black, Includes 24 x LC OM4 Duplex Adaptors (48F), 48 x OM4 LC Pigtailes. 48 x Splice protectors. Splice trays (2) and cable glands |

ULL 超低损耗预端接主干光缆

- LazrSPEED 550 OM4 和 LazrSPEED OM5 宽带多模光纤解决方案, 支持 8、12 和 24 芯 MPO 接头
- TeraSPEED 单模光纤解决方案, 支持 8 和 12 芯 MPO 接头
- 工厂预先端接和测试的主干光缆不但能实现快速现场安装, 而且保证质量和性能
- 使用可靠的增强型极性 B 的收发连接最大化保证了管理方便
- 简化针对移动、添加和更改 (MAC) 的重新配置
- 可轻松升级至并行传输和相关应用, 增加现有基础设施的价值
- ULL 主干光缆配有 MPO 公头插针与 G2 ULL 模块 (MPO 母头) 配合使用



ULL MPO-8 预端接主干光缆

| | | | | | | | | | | | | | |
|-----------------------|-------------------------------------------------------|-----------------------------------------------------------------------------------|--------------------------------------------|-----------------------------|-----------------------------|-------------------------------------------------------------------------------------------------|----------------------------------------------------------------------------------------------------------------|--------------------------------------------|--------------------------|--------------------------------------|---------|---------|--------------|
| 1 U | 2 G | 3 V | 4 Q | 5 X | 6 Q | 7 X | 8 Q | 9 H | 10 - | 11 N | 12 A | 13 M | 14-16 010 |
| 结构类型 U 超低损耗 | 产品系列 G 主干光缆, Plenum J 主干光缆, LSZH / Riser | 光纤类型 G TeraSPEED 单模 (A2) X LazrSPEED 550 多模 V LazrSPEED OMS WB 多模 | 接头端 A QP MPO (母头) QX MPO (公头) | 接头端 B QX MPO (公头) | 光缆结构 Q 8 芯 PmP 光缆 | 光纤芯数 8 8 芯光纤 R 16 芯光纤 F 24 芯光纤 H 48 芯光纤 U 64 芯光纤 L 96 芯光纤 M 144 芯光纤 | 颜色 M 水绿色 N 柠檬绿 J 黄色 · LazrSPEED OM4 标准为水绿色 · LazrSPEED OM5 标准为柠檬绿 · TeraSPEED 单模标准为黄色 | 分支选项 A 无格兰头 B 带格兰头 C 带牵引拉手 | 单位 F 英尺 M 米 | 长度 010-999 英尺 003-305 米 | | | |

ULL MPO-12 预端接主干光缆

| | | | | | | | | | | | | | |
|-----------------------|-------------------------------------------------------|-----------------------------------------------------------------------------------|--------------------------------------------|-----------------------------|------------------------------|--------------------------------------------------------------------------------------|----------------------------------------------------------------------------------------------------------------|--------------------------------------------|--------------------------|--------------------------------------|---------|---------|--------------|
| 1 U | 2 J | 3 X | 4 M | 5 X | 6 M | 7 X | 8 A | 9 K | 10 - | 11 M | 12 A | 13 F | 14-16 010 |
| 结构类型 U 超低损耗 | 产品系列 G 主干光缆, Plenum J 主干光缆, LSZH / Riser | 光纤类型 G TeraSPEED 单模 (A2) X LazrSPEED 550 多模 V LazrSPEED OMS WB 多模 | 接头端 A MP MPO (母头) MX MPO (公头) | 接头端 B MX MPO (公头) | 光缆结构 A 12 芯 PmP 光缆 | 光纤芯数 D 12 芯光纤 F 24 芯光纤 H 48 芯光纤 K 72 芯光纤 L 96 芯光纤 M 144 芯光纤 | 颜色 M 水绿色 N 柠檬绿 J 黄色 · LazrSPEED OM4 标准为水绿色 · LazrSPEED OM5 标准为柠檬绿 · TeraSPEED 单模标准为黄色 | 分支选项 A 无格兰头 B 带格兰头 C 带牵引拉手 | 单位 F 英尺 M 米 | 长度 010-999 英尺 003-305 米 | | | |

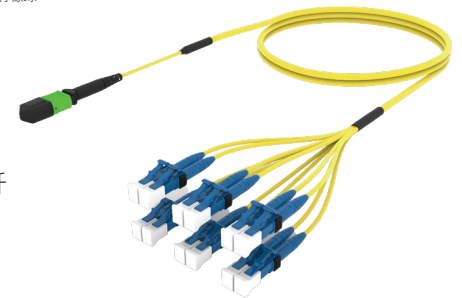
ULL 超低损耗预端接主干和加固型扇形分支光缆

ULL MPO-24 预端接主干光缆

| | | | | | | | | | | | | | |
|-----------------------|-------------------------------------------------------|------------------------------------------------------------|--------------------------------------------------------------|---------------|-----------------------------|---------------|------------------------------|--------------------------------------------------------------------------|--------------------------------------------------|----------------|--------------------------------------------|--------------------------|--------------------------------------|
| 1 U | 2 G | 3 V | 4 2 | 5 X | 6 2 | 7 X | 8 B | 9 M | 10 - | 11 N | 12 C | 13 F | 14-16 010 |
| 结构类型 U 超低损耗 | 产品系列 G 主干光缆, Plenum J 主干光缆, LSZH / Riser | 光纤类型 X LazrSPEED 550 多模 V LazrSPEED OMS WB 多模 | 接头端 A 2C MPO (母头) 设备 2P MPO (母头) 2X MPO (公头) | | 接头端 B 2X MPO (公头) | | 光缆结构 B 24 芯 PmP 光缆 | 光纤芯数 F 24 芯光纤 H 48 芯光纤 K 72 芯光纤 L 96 芯光纤 M 144 芯光纤 | 颜色 M 水绿色 N 柠檬绿 | | 分支选项 A 无格兰头 B 带格兰头 C 带牵引拉手 | 单位 F 英尺 M 米 | 长度 010-999 英尺 003-305 米 |
| | | | · 没有母头到母头的配置 · 公头到母头配置为主干延长光缆 | | | | | | · LazrSPEED OM4 标准为水绿色 · LazrSPEED OMS 标准为柠檬绿 | | | | |

ULL 加固型扇形分支光缆

- MPO 接头使用 8、12 和 24 芯设计, 连接更简单
- 加固型扇形分支光缆光纤类型有 LazrSPEED 550 OM4、OM5 宽带或 TeraSPEED 单模光纤
- 工厂预先端接和测试可立即实现现场连接, 也为质量和性能提供了保障
- 专为方便管理而设计, 保证了从传输到接收的连接
- 无需使用专用或非标准极性部件



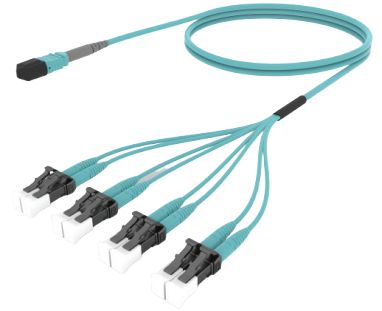
ULGMPLCAD

| | | | | | | | | | | | | | |
|-----------------------|-------------------------------------------------------------|-----------------------------------------------------------------------------------|-----------------------------------------------------------------------------------------------------------------------------------------------|---------------|------------------------------------------------------|---------------|-------------------------------------------------------------------------------------------------|------------------------------------------------------------------------------------------------------------------------|----------------------------------------------------------------------------------------------------------------|----------------|---------------------------------------------------------------------------------------------------------------------------------------------------------------------------------------------------------------------------------------------------------|--------------------------|-----------------------------------------------------------------------------------------------------------------------------------------------------------------|
| 1 U | 2 L | 3 X | 4 M | 5 P | 6 L | 7 C | 8 A | 9 D | 10 - | 11 M | 12 E | 13 F | 14-16 010 |
| 结构类型 U 超低损耗 | 产品系列 L 加固型分支光缆, Plenum N 加固型分支光缆, LSZH / Riser | 光纤类型 G TeraSPEED 单模 (A2) X LazrSPEED 550 多模 V LazrSPEED OMS WB 多模 | 接头 1 QP 8 芯 MPO (母头) QX 8 芯 MPO (公头) MP 12 芯 MPO (母头) MX 12 芯 MPO (公头) 2P 24 芯 MPO (母头) 2X 24 芯 MPO (公头) LC LC 标准 | | 接头 2 LC LC 标准 · 接头 1 MPO 的标准扇出长度为 33 英寸 | | 光缆结构 A 12 芯 PmP 光缆 Q 8 芯 PmP 光缆 B 24 芯 PmP 光缆 *24 芯 PmP 光缆不提供 TeraSPEED 单模选项 | 光纤芯数 8 8 芯光纤 D 12 芯光纤 F 24 芯光纤 S 32 芯光纤 G 36 芯光纤 H 48 芯光纤 U 64 芯光纤 K 72 芯光纤 L 96 芯光纤 | 颜色 M 水绿色 N 柠檬绿 J 黄色 · LazrSPEED OM4 标准为水绿色 · LazrSPEED OMS 标准为柠檬绿 · TeraSPEED 单模标准为黄色 | | LC 端分支长度 E 24 英寸扇出, 无格兰头 F 24 英寸扇出, 带格兰头 G 24 英寸扇出, 带牵引拉手 S 36 英寸扇出, 无格兰头 T 36 英寸扇出, 带牵引拉手 U 36 英寸扇出, 带格兰头 H 48 英寸扇出, 无格兰头 J 48 英寸扇出, 带格兰头 K 48 英寸扇出, 带牵引拉手 L 72 英寸扇出, 无格兰头 M 72 英寸扇出, 带格兰头 N 72 英寸扇出, 带牵引拉手 | 单位 F 英尺 M 米 | 基于分支长度的订购长度 24 英寸 7-999 英尺 36 英寸 8-999 英尺 48 英寸 9-999 英尺 72 英寸 11-999 英尺 24 英寸 2-305 米 36-48 英寸 3-305 米 72 英寸 4-305 米 · 包含扇出的总长度 |

ULL 超低损耗阵列光缆

ULL LC 阵列光缆

- TeraSPEED 单模 8 和 12 芯, 或是多模 8、12 和 24 芯 MPO 接头确保连接的快速、简便
- 所有 8 芯 MPO 阵列跳线都有 QSFP 线序
- 光纤类型有 LazrSPEED 550 OM4、LazrSPEED 550 OM5 宽带多模和 TeraSPEED 单模光纤
- 工厂预先端接和测试, 不但能实现快速现场安装, 而且保证了质量和性能
- MPO-LC 阵列光缆使用了 1.6 毫米双芯套管, 保证了出色的耐用性和可靠性
- 阵列光缆可以提供多种扇出长度以简化安装

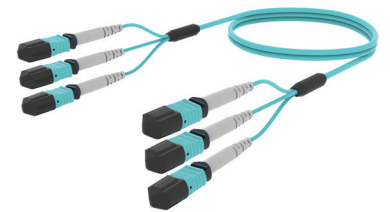


URXQPLCJ8

| 1 U | 2 Q | 3 X | 4 M | 5 P | 6 L | 7 C | 8 G | 9 D | 10 - | 11 M | 12 E | 13 F | 14-16 O10 |
|-----------------------|-----------------------------------------|-----------------------------------------------------------------------------------|-----------------------------------------------------------------------------------------------------------------------------|-------------------------|------------------------------------------------------------------------------------------------------|------------------------------------------------|--------------------------------------------------------------------------------------------------------------------|-----------------------------------------------------------------------------------------|--------------------------|-------------------------------------------------------------------------------------------------------------------------------------------------------------------------------|---------|---------|--------------|
| 结构类型 U 超低损耗 | 产品系列 Q Plenum 光缆 R LSZH 光缆 | 光纤类型 G TeraSPEED 单模 (A2) X LazrSPEED 550 多模 V LazrSPEED OM5 WB 多模 | 接头 1 QP 8f MPO (母头) QX 8f MPO (公头) MP 12f MPO (母头) MX 12f MPO (公头) 2P 24f MPO (母头) 2X 24f MPO (公头) | 接头 2 LC LC 接头 | 光缆结构 G 12 芯 PmP 光缆 J 8 芯 PmP 光缆 H 24 芯 PmP 光缆 * 24 芯 PmP 光缆不提供 TeraSPEED 单模选项 | 光纤芯数 8 8 芯光纤 D 12 芯光纤 F 24 芯光纤 | 颜色 M 水绿色 N 柠檬绿 J 黄色 · LazrSPEED OM4 标准为水绿色 · LazrSPEED OM5 标准为柠檬绿 · TeraSPEED 单模标准为黄色 | 分支长度 D 12 英寸扇出, 无格兰头 E 24 英寸扇出, 无格兰头 H 48 英寸扇出, 无格兰头 L 72 英寸扇出, 无格兰头 | 单位 F 英尺 M 米 | 基于分支长度的订购长度 12 英寸 3-999 英尺 24 英寸 4-999 英尺 48 英寸 6-999 英尺 72 英寸 8-999 英尺 12 英寸 1-305 米 24-48 英寸 2-305 米 72 英寸 3-305 米 · 有关其他可用长度, 请联系康普 | | | |

ULL MPO 阵列光缆

- 使用 8、12 和 24 芯 MPO 接头设计, 连接更简单
- 阵列光缆光纤类型有 LazrSPEED 550 OM4、OM5 宽带或 TeraSPEED 单模光纤
- 工厂预先端接和测试, 可立即实现现场连接, 也为质量和性能提供了保障
- MPO-MPO 阵列由 3.0 mm PmP 阵列光缆组成
- 阵列光缆可提供多种扇出长度; 总长度可能会根据所选的扇出长度而有所不同



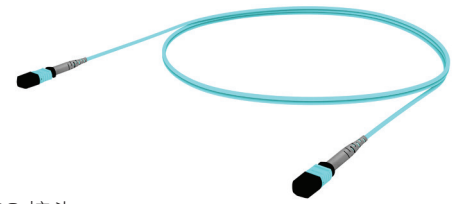
URXQPQPHF

| 1 U | 2 Q | 3 X | 4 M | 5 P | 6 M | 7 P | 8 G | 9 D | 10 - | 11 M | 12 E | 13 F | 14-16 O10 |
|-----------------------|-----------------------------------------|-----------------------------------------------------------------------------------|---------------------------------------------------------------------------------------------------------------------------------------------------|-----------------------------------------------------------------------------------------------------------------------------|---------------------------------------------------------------|------------------------------------------------|--------------------------------------------------------------------------------------------------------------------|-----------------------------------------------------------------------------------------|--------------------------|------------------------------------------------------------------------------------------------------------------------------------------------------------------------|---------|---------|--------------|
| 结构类型 U 超低损耗 | 产品系列 Q Plenum 光缆 R LSZH 光缆 | 光纤类型 G TeraSPEED 单模 (A2) X LazrSPEED 550 多模 V LazrSPEED OM5 WB 多模 | 接头 1 QP 8f MPO (母头) QX 8f MPO (公头) MP 12f MPO (母头) MX 12f MPO (公头) 2P 24f MPO (母头) 2X 24f MPO (公头) 2C 24f MPO (母头) 设备 | 接头 2 QP 8f MPO (母头) QX 8f MPO (公头) MP 12f MPO (母头) MX 12f MPO (公头) 2P 24f MPO (母头) 2X 24f MPO (公头) | 光缆结构 G 12 芯 PmP 光缆 J 8 芯 PmP 光缆 H 24 芯 PmP 光缆 | 光纤芯数 8 8 芯光纤 D 12 芯光纤 F 24 芯光纤 | 颜色 M 水绿色 N 柠檬绿 J 黄色 · LazrSPEED OM4 标准为水绿色 · LazrSPEED OM5 标准为柠檬绿 · TeraSPEED 单模标准为黄色 | 分支长度 D 12 英寸扇出, 无格兰头 E 24 英寸扇出, 无格兰头 H 48 英寸扇出, 无格兰头 L 72 英寸扇出, 无格兰头 | 单位 F 英尺 M 米 | 基于分支长度的订购长度 12 英寸 3-999 英尺 24 英寸 4-999 英尺 48 英寸 6-999 英尺 72 英寸 8-999 英尺 12 英寸 1-305 米 24-48 英寸 2-305 米 72 英寸 3-305 米 · 包含扇出的总长度 | | | |

*在一端或两端有多个 MPO 接头时使用 (比如: 1x2、1x3、2x2、3x3)

*2P、2X 和 2C 仅适用于多模光纤

ULL 超低损耗直连光缆



UQXQPQPJ8

- LazrSPEED 550 OM4 和 LazrSPEED OM5 宽带多模光纤解决方案, 支持 8、12 和 24 芯 MPO 接头
- TeraSPEED 单模光纤解决方案, 支持 8 和 12 芯 MPO 接头
- 工厂预先端接和测试的直连光缆不但能实现快速现场安装, 而且保证质量和性能
- 使用可靠的增强型极性 B 的收发连接, 最大化保证了管理方便

ULL MPO-8 直连光缆

| | | | | | | | | | | | | | |
|----------------|----------------------------------|----------------------------------------------------------------------------|------------------------------------------|------------------------------------------------------|----------------------|-----------------|------------------------------|----------------|-------------------|-------------------------------|----------------|----------------|---------------------|
| 1 U | 2 Q | 3 G | 4 Q | 5 X | 6 Q | 7 X | 8 J | 9 8 | 10 - | 11 J | 12 A | 13 F | 14-16 010 |
| 结构类型 U 超低损耗 | 产品系列 Q Plenum 光缆 R LSZH 光缆 | 光纤类型 G TeraSPEED 单模 (A2) X LazrSPEED 550 多模 V LazrSPEED OMS WB 多模 | 接头 1 QP 8f MPO (母头) QX 8f MPO (公头) | 接头 2 QP 8f MPO (母头) QX 8f MPO (公头) UC 无预装接头 | 光缆结构 J 8 芯 PmP 光缆 | 光纤芯数 8 8 芯光纤 | 颜色 M 水绿色 N 柠檬绿 J 黄色 | 分支选项 A 无格兰头 | 单位 F 英尺 M 米 | 长度 010-999 英尺 003-305 米 | | | |

ULL MPO-12 直连光缆

| | | | | | | | | | | | | | |
|----------------|----------------------------------|----------------------------------------------------------------------------|--------------------------------------------|--------------------------------------------------------|-----------------------|------------------|------------------------------|----------------|-------------------|-------------------------------|----------------|----------------|---------------------|
| 1 U | 2 Q | 3 G | 4 M | 5 X | 6 M | 7 X | 8 G | 9 D | 10 - | 11 J | 12 A | 13 F | 14-16 010 |
| 结构类型 U 超低损耗 | 产品系列 Q Plenum 光缆 R LSZH 光缆 | 光纤类型 G TeraSPEED 单模 (A2) X LazrSPEED 550 多模 V LazrSPEED OMS WB 多模 | 接头 1 MP 12f MPO (母头) MX 12f MPO (公头) | 接头 2 MP 12f MPO (母头) MX 12f MPO (公头) UC 无预装接头 | 光缆结构 G 12 芯 PmP 光缆 | 光纤芯数 D 12 芯光纤 | 颜色 M 水绿色 N 柠檬绿 J 黄色 | 分支选项 A 无格兰头 | 单位 F 英尺 M 米 | 长度 010-999 英尺 003-305 米 | | | |

ULL MPO-24 直连光缆

| | | | | | | | | | | | | | |
|----------------|----------------------------------|-----------------------------------------------------|--------------------------------------------|--------------------------------------------------------|-----------------------|------------------|----------------------|----------------|-------------------|-------------------------------|----------------|----------------|---------------------|
| 1 U | 2 Q | 3 V | 4 2 | 5 X | 6 2 | 7 X | 8 H | 9 F | 10 - | 11 N | 12 A | 13 F | 14-16 010 |
| 结构类型 U 超低损耗 | 产品系列 Q Plenum 光缆 R LSZH 光缆 | 光纤类型 X LazrSPEED 550 多模 V LazrSPEED OMS WB 多模 | 接头 1 2P 24f MPO (母头) 2X 24f MPO (公头) | 接头 2 2P 24f MPO (母头) 2X 24f MPO (公头) UC 无预装接头 | 光缆结构 H 24 芯 PmP 光缆 | 光纤芯数 F 24 芯光纤 | 颜色 M 水绿色 N 柠檬绿 | 分支选项 A 无格兰头 | 单位 F 英尺 M 米 | 长度 010-999 英尺 003-305 米 | | | |

ULL MTPpro-8 直连光缆

| | | | | | | | | | | | | | |
|----------------|----------------------------------|-----------------------------------------------------|---------------------------|---------------------------|----------------------|-----------------|----------------------|----------------|-------------------|-------------------------------|----------------|----------------|---------------------|
| 1 U | 2 Q | 3 X | 4 Q | 5 F | 6 Q | 7 F | 8 J | 9 8 | 10 - | 11 M | 12 A | 13 F | 14-16 010 |
| 结构类型 U 超低损耗 | 产品系列 Q Plenum 光缆 R LSZH 光缆 | 光纤类型 X LazrSPEED 550 多模 V LazrSPEED OMS WB 多模 | 接头 1 QF 8f MTPpro (母头) | 接头 2 QF 8f MTPpro (母头) | 光缆结构 J 8 芯 PmP 光缆 | 光纤芯数 8 8 芯光纤 | 颜色 M 水绿色 N 柠檬绿 | 分支选项 A 无格兰头 | 单位 F 英尺 M 米 | 长度 010-999 英尺 003-305 米 | | | |

ULL 超低损耗直连光缆和光纤跳线

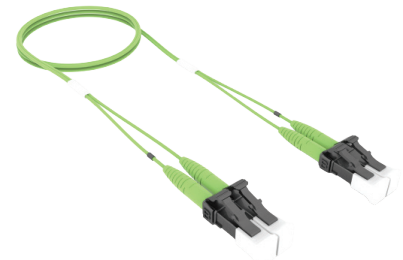


ULL MTPpro-12 直连光缆

| | | | | | | | | | | | | | |
|----------------|----------------------------------|-----------------------------------------------------|----------------------------|----------------------------|-----------------------|------------------|----------------------|----------------|-------------------|-------------------------------|---------|---------|--------------|
| 1 U | 2 Q | 3 X | 4 M | 5 F | 6 M | 7 F | 8 G | 9 D | 10 - | 11 M | 12 A | 13 F | 14-16 O10 |
| 结构类型 U 超低损耗 | 产品系列 Q Plenum 光缆 R LSZH 光缆 | 光纤类型 X LazrSPEED 550 多模 V LazrSPEED OMS WB 多模 | 接头 1 MF 12f MTPpro (母头) | 接头 2 MF 12f MTPpro (母头) | 光缆结构 G 12 芯 PmP 光缆 | 光纤芯数 D 12 芯光纤 | 颜色 M 水绿色 N 柠檬绿 | 分支选项 A 无格兰头 | 单位 F 英尺 M 米 | 长度 O10-999 英尺 O03-305 米 | | | |

ULL LC 光纤跳线

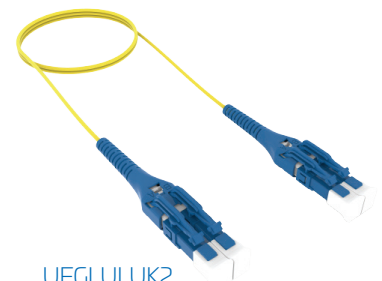
- 采用 8 字型双工结构, 可提高机械性能, 降低损坏风险
- 坚固的 1.6 mm 线缆既耐用又容易操作
- 外护套用颜色标记, 易于识别



UFVLCLC42

| | | | | | | | | | | | | | |
|----------------|------------------------------------|----------------------------------------------------------------------------|--------------------------|--------------------------------------|--------------------------------------|----------------------------|------------------------------|---------------|-------------------|---------------------------|-------------------|---------|--------------|
| 1 U | 2 D | 3 X | 4 L | 5 C | 6 L | 7 C | 8 4 | 9 2 | 10 - | 11 M | 12 X | 13 F | 14-16 O10 |
| 结构类型 U 超低损耗 | 产品系列 D Plenum F LSZH / Riser | 光纤类型 G TeraSPEED 单模 (A2) X LazrSPEED 550 多模 V LazrSPEED OMS WB 多模 | 接头 1 LC 标准型 SC 标准型 | 接头 2 LC 标准型 SC 标准型 UC 无预装接头 | 光缆结构 2 1.6 mm, 单工 4 1.6 mm, 双工 | 光纤芯数 1 1 芯光纤 2 2 芯光纤 | 颜色 M 水绿色 N 柠檬绿 J 黄色 | 分支选项 X 无分支 | 单位 F 英尺 M 米 | 长度 2-200 英尺 1-061 米 | · 有关其他可用长度, 请联系康普 | | |

· LazrSPEED OM4 标准为水绿色
· LazrSPEED OMS 标准为柠檬绿
· TeraSPEED 单模标准为黄色



UFGLLULUK2

ULL LC Uniboot 光纤跳线

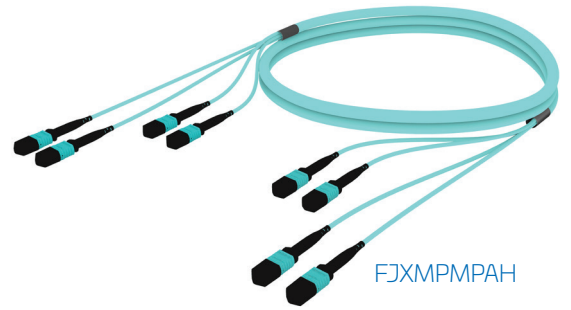
| | | | | | | | | | | | |
|----------------|----------------------------------|----------------------------------------------------------------------------|--------------------------|--------------------------|-----------------------------|-----------------|------------------------------|---------------|-------------------|---------------------------|-------------------|
| 1 U | 2 D | 3 X | 4 L | 5 U | 6 6 | 7 2 | 8 M | 9 X | 10 F | 11-12 O10 | |
| 结构类型 U 超低损耗 | 产品系列 D Plenum F LSZH/Riser | 光纤类型 G TeraSPEED 单模 (A2) X LazrSPEED 550 多模 V LazrSPEED OMS WB 多模 | 接头 1 LU LC uniboot 接头 | 接头 2 LU LC uniboot 接头 | 光缆结构 K 15 mm 6 2.0 mm | 光纤芯数 2 2 芯光纤 | 颜色 M 水绿色 N 柠檬绿 J 黄色 | 分支选项 X 无分支 | 单位 F 英尺 M 米 | 长度 2-200 英尺 1-061 米 | · 有关其他可用长度, 请联系康普 |

· LazrSPEED OM4 标准为水绿色
· LazrSPEED OMS 标准为柠檬绿
· TeraSPEED 单模标准为黄色

LL 低损耗预端接主干和加固型扇形分支光缆

LL 预端接主干光缆

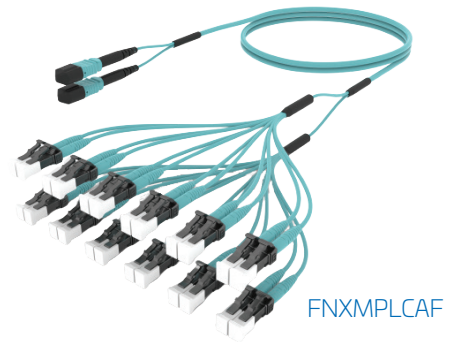
- 提供 LazrSPEED 550 和 300 光纤解决方案
- 使用 12 芯 MPO 接头设计, 使连接更简单
- 工厂预先端接和测试, 可立即实现现场连接, 也为质量和性能提供了保障
- 专为方便管理而设计, 保证了从传输到接收的连接
- 支持移动、添加和变更等重新配置操作, 简便易行
- 可轻松升级至并行传输和相关应用, 保护了初期投资



| | | | | | | | | | | | | | | | | | | | |
|----------------------------------------------------------------------------------------------------|---------------|---------------------------------------------------------|---------------|-------------------------------------------|---------------|-------------------------------------------|---------------|------------------------------|----------------|----------------------------------------------------------------------------------------------------|----------------|--------------------------------------------|-----------------------|--------------------------------------------|--|--------------------------|--|-----------------------------------|--|
| 1 F | 2 G | 3 X | 4 M | 5 P | 6 M | 7 P | 8 A | 9 D | 10 - | 11 M | 12 B | 13 F | 14 - 16 010 | | | | | | |
| 光缆系列 FG 主干光缆, Plenum FH 主干光缆, Plenum Armored FJ 主干光缆, SZH FK 主干光缆, LSZH Armored | | 光纤类型 X LazrSPEED 550 多模 Z LazrSPEED 300 多模 | | 接头 1 MP MPO (母头) MX MPO (公头) | | 接头 2 MP MPO (母头) MX MPO (公头) | | 光缆结构 A 12 芯 PmP 光缆 | | 光纤芯数 D 12 芯光纤** F 24 芯光纤 G 36 芯光纤 H 48 芯光纤 K 72 芯光纤 L 96 芯光纤 M 144 芯光纤 | | 颜色 M 水绿色 LazrSPEED 标准为水绿色 | | 分支选项 A 无格兰头 B 带格兰头 C 带牵引拉手 | | 单位 F 英尺 M 米 | | 长度 10-999 英尺 3-305 米 | |

LL 加固型扇形分支光缆

- 使用 12 芯 MPO 接头设计, 使连接更简单
- 加固型扇形分支光缆光纤类型有 LazrSPEED 550 或 300
- 工厂预先端接和测试, 可立即实现现场连接, 也为质量和性能提供了保障
- 专为方便管理而设计, 保证从传输到接收的连接性
- 无需使用专用或非标准极性组件

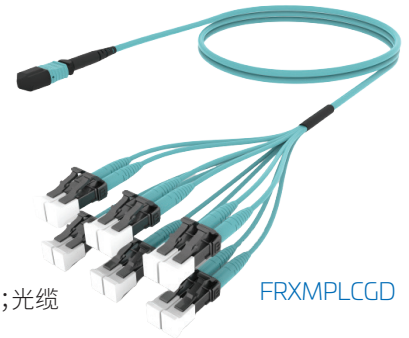


| | | | | | | | | | | | | | | | | | | | |
|---------------------------------------------------------------------------------------------------------|---------------|---------------------------------------------------------|---------------|-----------------------------------------------------------------------------------------------------|---------------|-----------------------------------------------------------------------|---------------|------------------------------|----------------|-------------------------------------------------------------------------|----------------|--------------------------------------------|-----------------------|---------------------------------------------------------------------------------------------------------------------------------------------------------------------------------------------------------------------------------------------------------------------------------------------------------------|--|--------------------------|--|----------------------------------------------------------------------------------------------------------------------------------------------------|--|
| 1 F | 2 L | 3 X | 4 M | 5 P | 6 L | 7 C | 8 A | 9 D | 10 - | 11 M | 12 E | 13 F | 14 - 16 010 | | | | | | |
| 光缆系列 FL 加固型分支光缆, Plenum FM 加固型分支光缆, Plenum, 铠装 FN 加固型分支光缆, LSZH FP 加固型分支光缆, LSZH, 铠装 | | 光纤类型 X LazrSPEED 550 多模 Z LazrSPEED 300 多模 | | 接头 1 MP MPO (母头) MX MPO (公头) LA LC Angled LC LC 标准型 SA SC Angled SC SC 标准型 | | 接头 2 LA LC Angled LC LC 标准型 SA SC Angled SC SC 标准型 | | 光缆结构 A 12 芯 PmP 光缆 | | 光纤芯数 D 12 芯光纤 F 24 芯光纤 G 36 芯光纤 H 48 芯光纤 K 72 芯光纤 | | 颜色 M 水绿色 LazrSPEED 标准为水绿色 | | 分支长度 E 24 英寸扇出, 无格兰头 F 24 英寸扇出, 带格兰头 G 24 英寸扇出, 带牵引拉手 H 48 英寸扇出, 无格兰头 J 48 英寸扇出, 带格兰头 K 48 英寸扇出, 带牵引拉手 L 72 英寸扇出, 无格兰头 M 72 英寸扇出, 带格兰头 N 72 英寸扇出, 带牵引拉手 P 96 英寸扇出, 无格兰头 O 96 英寸扇出, 带格兰头 R 96 英寸扇出, 带牵引拉手 S 36 英寸扇出, 无格兰头 T 36 英寸扇出, 带牵引拉手 U 36 英寸扇出, 带格兰头 | | 单位 F 英尺 M 米 | | 基于分支长度的订购长度 24 英寸 7-999 英尺 48 英寸 9-999 英尺 72 英寸 11-999 英尺 96 英寸 13-999 英尺 24 英寸 2-999 米 48 英寸 3-999 米 72-96 英寸 4-999 米 | |

LL 低损耗阵列光缆

LL LC 阵列光缆

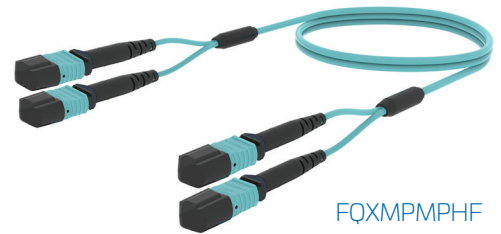
- 使用 12 芯 MPO 接头设计, 使连接更简单
- 阵列光缆光纤类型有 LazrSPEED 550 或 300
- 工厂预先端接和测试, 可立即实现现场连接, 也为质量和性能提供了保障
- 无需使用专用或非标准极性组件
- MPO-LC / SC 阵列光缆使用了 1.6 毫米双芯套管, 保证了出色的耐用性和可靠性
- 当光缆长度大于 10 英尺, 扇出分支长度为 48 英寸; 光缆长度 3-9 英尺, 扇出长度为 24 英寸; 光缆长度为 2 英尺, 扇出长度为 12 英寸



| | | | | | | | | | | | | | | | | | | | |
|-----------------------------------------------|---------------|---------------------------------------------------------|---------------|-------------------------------------------|---------------|---------------------------------------|---------------|------------------------------|----------------|-------------------------|----------------|----------------------------------------------|-----------------------|------------------------------------------------------------------------------------------------------------|--|--------------------------|--|-----------------------------------------------------------------------------------------------------------------------------------------------------------------------------------|--|
| 1 F | 2 Q | 3 X | 4 M | 5 P | 6 L | 7 C | 8 G | 9 D | 10 - | 11 M | 12 E | 13 F | 14 - 16 010 | | | | | | |
| 光缆系列 FQ Plenum 阵列跳线 FR LSZH 阵列跳线 | | 光纤类型 X LazrSPEED 550 多模 Z LazrSPEED 300 多模 | | 接头 1 MP MPO (母头) MX MPO (公头) | | 接头 2 LC LC 标准型 SC SC 标准型 | | 光缆结构 G 12 芯 PmP 光缆 | | 光纤芯数 D 12 芯光纤 | | 颜色 M 水绿色 · LazrSPEED 标准为水绿色 | | 分支长度 D 12 英寸扇出, 无格兰头 E 24 英寸扇出, 无格兰头 H 48 英寸扇出, 无格兰头 L 72 英寸扇出, 无格兰头 P 96 英寸扇出, 无格兰头 | | 单位 F 英尺 M 米 | | 基于分支长度的订购长度 12 英寸 2-999 英尺 24 英寸 4-999 英尺 48 英寸 6-999 英尺 72 英寸 8-999 英尺 96 英寸 10-999 英尺 24 英寸 1-305 米 48 英寸 2-305 米 72 英寸 3-305 米 96 英寸 4-305 米 | |

LL MPO 阵列光缆

- 使用 12 芯 MPO 接头设计, 连接更简单
- 阵列光缆光纤类型有 LazrSPEED 550 OM4 光纤
- 工厂预先端接和测试可立即实现现场连接, 也为质量和性能提供了保障
- MPO-MPO 阵列由 3.0 mm PmP 阵列光缆组成
- 阵列光缆可提供多种扇出长度



| | | | | | | | | | | | | | | | | | | | |
|-----------------------------------------------|---------------|-----------------------------------|---------------|-------------------------------------------|---------------|-------------------------------------------|---------------|------------------------------|----------------|-------------------------|----------------|----------------------------------------------|-----------------------|------------------------------------------------------------------------------------------------------------|--|--------------------------|--|--------------------------------------|--|
| 1 F | 2 Q | 3 X | 4 M | 5 P | 6 M | 7 P | 8 H | 9 F | 10 - | 11 M | 12 E | 13 F | 14 - 16 010 | | | | | | |
| 光缆系列 FQ Plenum 阵列跳线 FR LSZH 阵列跳线 | | 光纤类型 X LazrSPEED 550 多模 | | 接头 1 MP MPO (母头) MX MPO (公头) | | 接头 2 MP MPO (母头) MX MPO (公头) | | 光缆结构 H 24 芯 PmP 光缆 | | 光纤芯数 F 24 芯光纤 | | 颜色 M 水绿色 · LazrSPEED 标准为水绿色 | | 分支长度 D 12 英寸扇出, 无格兰头 E 24 英寸扇出, 无格兰头 H 48 英寸扇出, 无格兰头 L 72 英寸扇出, 无格兰头 P 96 英寸扇出, 无格兰头 | | 单位 F 英尺 M 米 | | 长度 010-999 英尺 003-305 米 | |

LL 低损耗直连光缆和光纤跳线

LL MPO-12 直连光缆

- 提供 LazrSPEED 550 和 300 光纤解决方案
- 使用 12 芯 MPO 接头设计, 使连接更简单
- 工厂预先端接和测试可立即实现现场连接, 也为质量和性能提供了保障



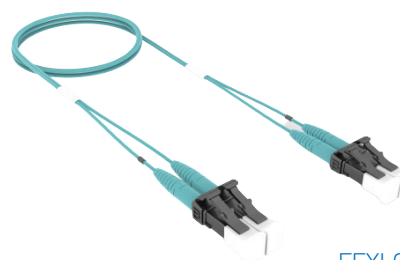
FQXMPMPGD

| | | | | | | | | | | | | | |
|-------------------------------------------|---------------|---------------------------------------------------------|---------------|---------------------------------------------------|---------------|---------------------------------------------------|---------------|------------------------------|-------------------------|--------------------|-----------------------|--------------------------|--------------------------------------|
| 1 F | 2 Q | 3 X | 4 M | 5 X | 6 M | 7 X | 8 G | 9 D | 10 - | 11 M | 12 A | 13 F | 14 - 16 010 |
| 光缆系列 FQ Plenum 光缆 FR LSZH 光缆 | | 光纤类型 X LazrSPEED 550 多模 Z LazrSPEED 300 多模 | | 接头 1 MP 12f MPO (母头) MX 12f MPO (公头) | | 接头 2 MP 12f MPO (母头) MX 12f MPO (公头) | | 光缆结构 G 12 芯 PmP 光缆 | 光纤芯数 D 12 芯光纤 | 颜色 M 水绿色 | 分支选项 A 无格兰头 | 单位 F 英尺 M 米 | 长度 010-999 英尺 003-305 米 |

· LazrSPEED 标准为水绿色

LL LC 光纤跳线

- 采用 8 字型双工结构, 可提高机械性能, 降低损坏风险
- 坚固的 1.6 mm 线缆既耐用又容易操作
- 外护套用颜色标记, 易于识别

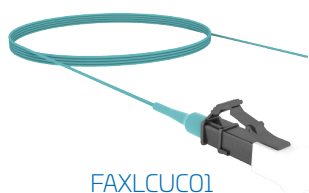


FFXLCLC42

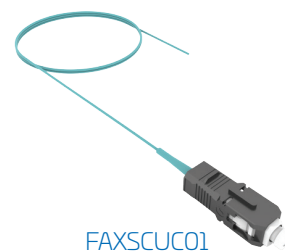
| | | | | | | | | | | | | | |
|-------------------------------------------|---------------|-----------------------------------------------------|---------------|-------------------------------------------------------------------------|---------------|-------------------------------------------------------------------------|---------------|-------------------------------------------|-----------------------------------|----------------------------|----------------------|--------------------------|----------------------------------|
| 1 F | 2 D | 3 X | 4 L | 5 C | 6 L | 7 C | 8 4 | 9 2 | 10 - | 11 M | 12 X | 13 F | 14 - 16 010 |
| 光缆系列 FD Plenum 跳线 FF LSZH 跳线 | | 光纤类型 X LazrSPEED 550 多模 W TeraSPEED 单模 | | 接头 1 LC LC 标准型 SC SC 标准型 LA LC / APC 型 SA SC / APC 型 | | 接头 2 LC LC 标准型 SC SC 标准型 LA LC / APC 型 SA SC / APC 型 | | 光缆结构 2 1.6mm, 单工 4 1.6mm, 双工 | 光纤芯数 1 1 芯光纤 2 2 芯光纤 | 颜色 M 水绿色 J 黄色 | 分支选项 X 无分支 | 单位 F 英尺 M 米 | 长度 2-200 英尺 1-061 米 |

· LazrSPEED OM4 标准为水绿色
· TeraSPEED 单模标准为黄色

光纤尾纤



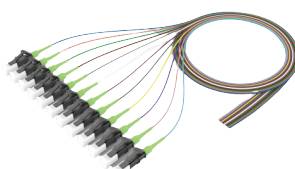
FAXLCUC01



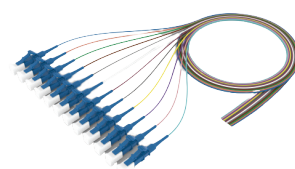
FAXSCUC01

900 μm 尾纤 (单根光纤)

| 光纤 | 缓冲层 | 性能 | 光纤芯数 | LC | SC |
|-----------|-----|------|------|--------------------|--------------------|
| SM A1 | 紧套 | 低损耗 | 1 | FAWLCUC01-JXF003/5 | FAWSCUC01-JXF003/5 |
| SM A1/APC | 紧套 | 低损耗 | 1 | FAWLAUC01-JXF003/5 | FAWSAUC01-JXF003/5 |
| OM4 | 紧套 | 低损耗 | 1 | FAXLCUC01-MXF003/5 | FAXSCUC01-MXF003/5 |
| OM4 | 紧套 | 超低损耗 | 1 | UAXLCUC01-MXF003/5 | UAXSCUC01-MXF003/5 |
| OM5 | 紧套 | 超低损耗 | 1 | UAVLCUC01-NXF003/5 | N/A |
| SM A1 UPC | 紧套 | 超低损耗 | 1 | UAWLCUC01-JXF003/5 | N/A |



FAVLCUCOC



FAWLCUCOC

900 μm 尾纤组 (12 色)

| 光纤 | 缓冲层 | 性能 | 光纤芯数 | LC | SC |
|-----------|-----|------|------|--------------------|--------------------|
| SM A1 | 紧套 | 低损耗 | 12 | FAWLCUCOC-XXF003/5 | FAWSCUCOC-XXF003/5 |
| SM A1/APC | 紧套 | 低损耗 | 12 | FAWLAUCOC-XXF003/5 | FAWSAUCOC-XXF003/5 |
| OM4 | 紧套 | 低损耗 | 12 | FAXLCUCOC-XXF003/5 | FAXSCUCOC-XXF003/5 |
| OM4 | 紧套 | 超低损耗 | 12 | UAXLCUCOC-XXF003/5 | N/A |
| OM5 | 紧套 | 超低损耗 | 12 | UAVLCUCOC-XXF003/5 | N/A |
| SM A1 UPC | 紧套 | 超低损耗 | 12 | UAWLCUCOC-XXF003/5 | N/A |

900 μm 尾纤 (单根光纤)

| 光纤 | 缓冲层 | 性能 | 光纤芯数 | LC | SC |
|-----------|-----|------|------|--------------------|--------------------|
| SM A1 | 半紧套 | 低损耗 | 1 | FBWLCUC11-JXF003/5 | FBWSCUC11-JXF003/5 |
| SM A1/APC | 半紧套 | 低损耗 | 1 | FBWLAUC11-JXF003/5 | FBWSAUC11-JXF003/5 |
| OM4 | 半紧套 | 低损耗 | 1 | FBXLCUC11-MXF003/5 | FBXSCUC11-MXF003/5 |
| OM4 | 半紧套 | 超低损耗 | 1 | UBXLCUC11-MXF003/5 | UBXSCUC11-MXF003/5 |
| OM5 | 半紧套 | 超低损耗 | 1 | UBVLCUC11-NXF003/5 | N/A |
| SM A1 UPC | 半紧套 | 超低损耗 | 1 | UBWLCUC11-JXF003/5 | N/A |

光纤跳线和尾纤

亚太地区版

光纤跳线 (1.8mm zipcord) - 长度:1~90米, 每米增加;9-x: 特殊长度定义

| 光纤 | 护套 | 光缆外径 | 性能 | 光纤芯数 | LC-LC | SC-SC | LC-SC |
|-----------|------------|---------|------|------|-------------|-------------|-------------|
| OM4 | RISER/LSZH | 1.8mmx2 | 低损耗 | 2 | Y-2105061-X | N/A | N/A |
| OM3 | RISER/LSZH | 1.8mmx2 | 低损耗 | 2 | Y-2105027-X | N/A | N/A |
| SM A2 UPC | RISER/LSZH | 1.8mmx2 | 低损耗 | 2 | Y-2105028-X | Y-2105092-X | Y-2105032-X |
| OM4 | LSZH | 1.8mmx2 | 超低损耗 | 2 | Y-2160046-X | N/A | N/A |
| OM3 | LSZH | 1.8mmx2 | 超低损耗 | 2 | Y-1920743-X | Y-2055108-X | Y-2055109-X |

光纤跳线 (3.0mm zipcord) - 长度:1~299米, 每米增加

| 光纤 | 护套 | 光缆外径 | 性能 | 光纤芯数 | LC-LC |
|-----------|------------|---------|-----|------|-------------|
| OM4 | RISER/LSZH | 3.0mmx2 | 低损耗 | 2 | Y-1859793-X |
| OM3 | RISER/LSZH | 3.0mmx2 | 低损耗 | 2 | Y-1859794-X |
| SM A2 UPC | RISER/LSZH | 3.0mmx2 | 低损耗 | 2 | Y-1859795-X |

900μm 尾纤

| 光纤 | 缓冲层 | 性能 | 光纤芯数 | LC-LC | SC-SC |
|------------|-----|-----|------|-----------|-----------|
| SM G.657A1 | 紧套 | 低损耗 | 1 | 2105081-X | 2105082-X |
| OM3 | 紧套 | 低损耗 | 1 | 2105083-X | 2105085-X |
| OM4 | 紧套 | 低损耗 | 1 | 2105084-X | 2105086-X |

光纤跳线和尾纤

亚太地区版

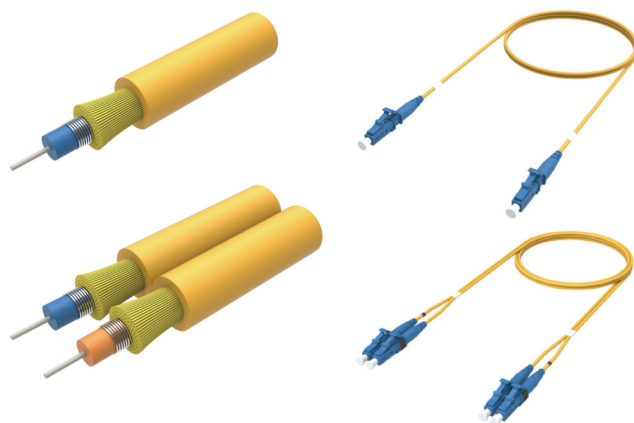
CAF铠装光纤跳线

光学性能

- 多模最大插入损耗:0.30 dB
- 单模最大插入损耗:0.25 dB

3.0mm 外径铠装线缆

- 外层护套:3.0 ± 0.1mm
- 护套材料:LSZH
- 铠装类型: 不锈钢 204
- 单芯线缆拉伸强度: ≤200N (短期)、≤100N (长期)
- 双芯线缆拉伸强度: ≤400N (短期)、≤200N (长期)
- 压扁力: ≤4000N/100mm (短期)、≤2000N (长期)



CAF铠装光纤跳线

| 光纤 | 护套 | 光缆外径 | 接头类型 | 单芯 | 双芯 |
|---------|------|-------|------------------|-------------------|-------------------|
| G.657A2 | LSZH | 3.0mm | LC/UPC to LC/UPC | CAF-LCLC-LSOMxxxM | CAF-LCLC-LSONxxxM |
| G.657A2 | LSZH | 3.0mm | LC/APC to LC/APC | CAF-7C7C-LSOMxxxM | CAF-7C7C-LSONxxxM |
| G.657A2 | LSZH | 3.0mm | SC/UPC to SC/UPC | CAF-SCSC-LSOMxxxM | CAF-SCSC-LSONxxxM |
| G.657A2 | LSZH | 3.0mm | SC/APC to SC/APC | CAF-6C6C-LSOMxxxM | CAF-6C6C-LSONxxxM |
| OM4 | LSZH | 3.0mm | LC/UPC to LC/UPC | | CAF-LCLC-L40NxxxM |
| OM4 | LSZH | 3.0mm | SC/UPC to SC/UPC | | CAF-SCSC-L40NxxxM |

光纤连接产品

QWIK-FUSE接头,工具和附件

康普现场端接连接器可以提供灵活的网络解决方案,非常适合无法精确测量的园区环境,或者需要快速修复以恢复网络连接的时候。工厂预先研磨的插芯无需在现场进行抛光、粘合和压接,可以最大限度地减少操作人员失误和报废昂贵连接器的可能性。康普现场端接连接器和工具包易于使用,可以快速安装。旨在简化端接过程,使您能够以最少的时间和成本投资迅速完成安装并转移到下一个项目中去。

- 快速安装
- 无需预估长度
- 减少不必要的光缆预留
- 稳定可靠的接头端接
- 无需胶水,研磨和压接
- 减少报废和浪费
- 和主流熔接机都兼容

康普提供一系列可现场端接的连接器和工具包,包括机械端接的Qwik II和熔合端接的Qwik-Fuse接头。在康普,我们知道园区网络解决方案并非一套方案可以解决所有问题。您可以信赖我们的产品和专家服务团队帮助您灵活创建高质量解决方案。



QWIK-FUSE接头,工具和附件

| 公共码 | 产品描述 | 光纤接头 | 光纤类型 | 光缆直径 | 外壳颜色 | 包装 |
|-----------|------------------------------------------------|--------|---------|-------------|------|-------|
| 760242874 | MFC-LCF-09-5Y-12-PACK | LC | OM3/4/5 | 0.25/0.9 mm | 水绿色 | 12个/包 |
| 760243371 | MFC-LCF-20-5Y-12-PACK | LC | OM3/4/5 | 1.6/2.0 mm | 水绿色 | 12个/包 |
| 760243372 | SFC-LCF-09-8Y-12-PACK | LC-UPC | OS2 | 0.25/0.9 mm | 蓝色 | 12个/包 |
| 760243388 | SFC-LCF-20-8Y-12-PACK | LC-UPC | OS2 | 1.6/2.0 mm | 蓝色 | 12个/包 |
| 760243389 | SFC-LCAF-09-8Y-12-PACK | LC-APC | OS2 | 0.25/0.9 mm | 绿色 | 12个/包 |
| 760243390 | SFC-LCAF-20-8Y-12-PACK | LC-APC | OS2 | 1.6/2.0 mm | 绿色 | 12个/包 |
| 760243391 | MFC-SCF-09-5Y-12-PACK | SC | OM3/4/5 | 0.25/0.9 mm | 水绿色 | 12个/包 |
| 760243392 | MFC-SCF-20-5Y-12-PACK | SC | OM3/4/5 | 1.6/2.0 mm | 水绿色 | 12个/包 |
| 760243393 | MFC-SCF-30-5Y-12-PACK | SC | OM3/4/5 | 3.0 mm | 水绿色 | 12个/包 |
| 760243394 | SFC-SCF-09-8Y-12-PACK | SC-UPC | OS2 | 0.25/0.9 mm | 蓝色 | 12个/包 |
| 760243395 | SFC-SCF-20-8Y-12-PACK | SC-UPC | OS2 | 1.6/2.0 mm | 蓝色 | 12个/包 |
| 760243396 | SFC-SCF-30-8Y-12-PACK | SC-UPC | OS2 | 3.0 mm | 蓝色 | 12个/包 |
| 760243397 | SFC-SCAF-09-8Y-12-PACK | SC-APC | OS2 | 0.25/0.9 mm | 绿色 | 12个/包 |
| 760243398 | SFC-SCAF-20-8Y-12-PACK | SC-APC | OS2 | 1.6/2.0 mm | 绿色 | 12个/包 |
| 760243399 | SFC-SCAF-30-8Y-12-PACK | SC-APC | OS2 | 3.0 mm | 绿色 | 12个/包 |
| 760243402 | Qwik-Fuse端接工具包, LC, SC | | | | | |
| 760243403 | Qwik-Fuse安装工具包, LC, SC, 包括Qwik-Fuse安装操作机和端接工具。 | | | | | |
| 760244684 | Qwik-Fuse剥线工具, 1.6, 2.0, 3.0mm | | | | | |
| 760243576 | Qwik-Fuse 安装操作机 | | | | | |
| 760243617 | Qwik-Fuse 光纤固定卡夹, 适用于紧套缆和跳线缆 | | | | | |
| 760244521 | Qwik-Fuse 光纤固定卡夹, 适用于250um光纤 | | | | | |
| 760244706 | Qwik-Fuse 光纤固定卡夹, 套装 | | | | | |
| 760245135 | Qwik-Fuse接头卡夹, 双工LC, 10个/包 | | | | | |
| 760245136 | Qwik-Fuse接头卡夹, 双工SC, 10个/包 | | | | | |

光纤连接产品

QWIK II 接头



SFC-LCF-09-8X

MFC-LCF-09-5X

| QWIK II 接头 | | | | | | |
|------------|-----------------------|--------|---------|---------------------|------|-------|
| 公共码 | 产品描述 | 光纤接头 | 光纤类型 | 光缆直径 | 外壳颜色 | 包装 |
| 760117887 | MFC-LCF-09-5X | LC | OM3/4/5 | 0.25/0.9 mm | 水绿色 | 单个 |
| 760117911 | MFC-LCF-09-5X-25-PACK | LC | OM3/4/5 | 0.25/0.9 mm | 水绿色 | 25个/包 |
| 760242343 | MFC-LCF-UNV-5X* | LC | OM3/4/5 | 0.25/0.9/2.0/3.0 mm | 水绿色 | 单个 |
| 760117903 | MFC-LCF-09-6X | LC | OM1 | 0.25/0.9 mm | 米色 | 单个 |
| 760117937 | MFC-LCF-09-6X-25-PACK | LC | OM1 | 0.25/0.9 mm | 米色 | 25个/包 |
| 760117895 | SFC-LCF-09-8X | LC-UPC | OS2 | 0.25/0.9 mm | 蓝色 | 单个 |
| 760117929 | SFC-LCF-09-8X-25-PACK | LC-UPC | OS2 | 0.25/0.9 mm | 蓝色 | 25个/包 |
| 760242344 | SFC-LCF-UNV-8X* | LC-UPC | OS2 | 0.25/0.9/2.0/3.0 mm | 蓝色 | 单个 |
| 760184697 | SFC-LCF-09-8A-25-PACK | LC-APC | OS2 | 0.25/0.9 mm | 绿色 | 25个/包 |
| 760242345 | SFC-LCAF-UNV-8X* | LC-APC | OS2 | 0.25/0.9/2.0/3.0 mm | 绿色 | 单个 |
| 760117945 | MFC-SCF-09-5X | SC | OM3/4/5 | 0.25/0.9 mm | 水绿色 | 单个 |
| 760117978 | MFC-SCF-09-5X-25-PACK | SC | OM3/4/5 | 0.25/0.9 mm | 水绿色 | 25个/包 |
| 760242346 | MFC-SCF-UNV-5X* | SC | OM3/4/5 | 0.25/0.9/2.0/3.0 mm | 水绿色 | 单个 |
| 760117960 | MFC-SCF-09-6X | SC | OM1 | 0.25/0.9 mm | 米色 | 单个 |
| 760117994 | MFC-SCF-09-6X-25-PACK | SC | OM1 | 0.25/0.9 mm | 米色 | 25个/包 |
| 760117952 | SFC-SCF-09-8X | SC-UPC | OS2 | 0.25/0.9 mm | 蓝色 | 单个 |
| 760117986 | SFC-SCF-09-8X-25-PACK | SC-UPC | OS2 | 0.25/0.9 mm | 蓝色 | 25个/包 |
| 760242347 | SFC-SCF-UNV-8X* | SC-UPC | OS2 | 0.25/0.9/2.0/3.0 mm | 蓝色 | 单个 |
| 760184689 | SFC-SCF-09-8A-25-PACK | SC-APC | OS2 | 0.25/0.9 mm | 绿色 | 25个/包 |
| 760242348 | SFC-SCAF-UNV-8X* | SC-APC | OS2 | 0.25/0.9/2.0/3.0 mm | 绿色 | 单个 |
| 760118034 | MFC-STF-09-5X-25 PACK | ST | OM3/4/5 | 0.25/0.9 mm | 水绿色 | 25个/包 |
| 760118059 | MFC-STF-09-6X-25 PACK | ST | OM1 | 0.25/0.9 mm | 米色 | 25个/包 |
| 760118042 | SFC-STF-09-8X-25 PACK | ST-UPC | OS2 | 0.25/0.9 mm | 蓝色 | 25个/包 |

* 现场端接光纤跳线不在康普延长系统保修中。

| QWIK II 接头工具包部件 | | |
|-----------------|---------------------------|--------------------------------|
| 部件 | QWIK II 端接工具包 (760242377) | QWIK II 端接工具包, 高级版 (760248225) |
| 保险箱 | √ | √ |
| 0.9mm 线缆线夹 | √ | √ |
| 2.0mm 线缆线夹 | x | √ |
| 3.0mm 线缆线夹 | x | √ |
| 可视故障识别器(VFI) | x | √ |
| 高精度光纤切割器 | x | √ |
| 光纤切割器 | √ | x |
| 光纤剥线器, 3孔 | √ | √ |
| 凯芙拉切割器 | √ | √ |
| 马克笔 | √ | √ |
| 光纤擦拭液 | √ | √ |
| 纤维湿巾 | √ | √ |
| 端接说明书 | √ | √ |



760248225

| QWIK II 接头工具包及附件 | |
|------------------|-----------------------|
| 公共码 | 产品描述 |
| 760242377 | QWIK II 端接工具包 |
| 760248225 | QWIK II 端接工具包, 高级版 |
| 760243353 | 可替换刀片(高精度光纤切割刀) |
| 760249056 | 可视故障识别仪 |
| 760249518 | 高精度光纤切割刀 |
| 760243349 | 光缆卡夹, 900um |
| 760243350 | 光缆卡夹, 2mm |
| 760243351 | 光缆卡夹, 3mm |
| 760243081 | Qwik II LC 双工卡夹, 6个/包 |

光纤连接产品

光纤接头和适配器



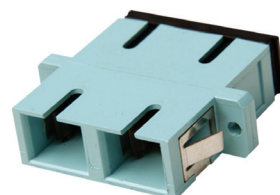
SFC-LCR-09-BL

| 厌氧型快干胶现场端接头 | | |
|-------------|---------------|------------------|
| 公共码 | 产品型号 | 产品描述 |
| 760034181 | MFC-LCR-09-BG | LC接头,0.9mm,多模 |
| 760034140 | MFC-LCR-16-BG | LC接头,1.6mm,单工,多模 |
| 760034157 | MDC-LCR-16-BG | LC接头,1.6mm,双工,多模 |
| 760034199 | SFC-LCR-09-BL | LC接头,0.9mm,单模 |
| 760034173 | SFC-LCR-16-BL | LC接头,1.6mm,单工,单模 |
| 760091439 | SDC-LCR-16-BL | LC接头,1.6mm,双工,单模 |
| 760007070 | MFC-SCR-09-BG | SC接头,0.9mm,多模 |
| 760112227 | MFC-SCR-16-BG | SC接头,1.6mm,单工,多模 |
| 760112268 | MDC-SCR-16-BG | SC接头,1.6mm,双工,多模 |
| 760007112 | SFC-SCR-09-BL | SC接头,0.9mm,单模 |
| 760112243 | SFC-SCR-16-BL | SC接头,1.6mm,单工,单模 |
| 760112300 | SDC-SCR-16-BL | SC接头,1.6mm,双工,单模 |



SFC-SCR-09-BL

| LC/SC 光纤适配器 | | | |
|-------------|------------------------|--------|----|
| 产品编号 | 产品描述 | 接口类型 | 类型 |
| EH1457-002 | LC 双工适配器,带法兰,水绿色 | LC | 多模 |
| EH1458-002 | LC 双工适配器,不带法兰,水绿色 | LC | 多模 |
| CZ9340-000 | LC/UPC 双工适配器,带法兰,蓝色 | LC | 单模 |
| CZ7270-000 | LC/UPC 双工适配器,不带法兰,蓝色 | LC | 单模 |
| CZ7271-000 | LC/APC 双工适配器,带法兰,绿色 | LC/APC | 单模 |
| CZ9341-000 | LC/APC 双工适配器,不带法兰,绿色 | LC/APC | 单模 |
| 2-5502776-6 | SC 双工适配器,带法兰,水绿色 | SC | 多模 |
| CZ9337-000 | SC/UPC 双工适配器,带法兰,蓝色 | SC | 单模 |
| CZ7269-000 | SC/UPC 双工适配器,不带法兰,蓝色 | SC | 单模 |
| CZ9339-000 | SC/APC 双工适配器,带法兰,绿色 | SC/APC | 单模 |
| CZ9338-000 | SC/APC 双工适配器,不带法兰,绿色 | SC/APC | 单模 |
| CZ7267-000 | SC/UPC 单工适配器,带法兰,蓝色 | SC | 单模 |
| CZ7266-000 | SC/UPC 单工适配器,不带法兰,蓝色 | SC | 单模 |
| CZ9336-000 | SC/APC 单工适配器,带法兰,绿色 | SC/APC | 单模 |
| CZ7268-000 | SC/APC 单工适配器,不带法兰,绿色 | SC/APC | 单模 |
| 108622887 | LC 双工适配器,方型,水绿色 | LC | 多模 |
| 700002215 | LC 双工适配器,方型,蓝色 | LC | 单模 |
| 760036301 | LC 双工适配器,方型,绿色 | LC/APC | 单模 |
| 760113134 | LC 双工适配器,方型,水绿色,100个/包 | LC | 多模 |
| 760115204 | LC 双工适配器,方型,蓝色,100个/包 | LC | 单模 |



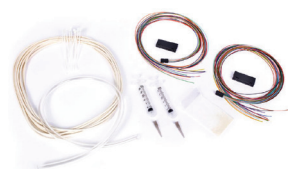
2-5502776-6

光纤连接产品

| 面板适配器 | | |
|-----------|-------------------------------|------------------------------------------|
| 公共码 | 产品编号 | 产品描述 |
| 760237006 | UNFA-EMM-SC01/LC02-AQ-PACK-25 | SC 单工/LC 双工小型适配器安装模块/安装圈组件, 水绿色, 每包 25 件 |
| 760155952 | UNFA-EMM-SC01/LC02-BL-PACK-25 | SC 单工/LC 双工小型适配器安装模块/安装圈组件, 蓝色, 每包 25 件 |
| 760010090 | M81LC-029-Collar | M81 系列 LC 适配器的透明塑料安装圈 - 每包 25 件 |

| 熔接盘组件 | | |
|-----------|----------------------|--------------------------------------------------------------|
| 公共码 | 产品编号 | 产品描述 |
| 760148411 | KIT-SW-48-SFS-2FD | Splice Wallet 套件, 48 个熔接位 (1 x 3 x 16), 1U/2U 机架, 2 个光纤圆筒 |
| 760154682 | KIT-SW-96-SFS-2FD-1U | Splice Wallet 套件, 96 个熔接位 (2 x 3 x 16), 1U/2U 机架, 2 个光纤圆筒 |
| 760148437 | KIT-SW-96-SFS-2FD | Splice Wallet 套件, 96 个熔接位 (1 x 6 x 16), 2U 机架, 2 个光纤圆筒 |
| 760148445 | KIT-SW-72-MES-2FD | Splice Wallet 套件, 72 个熔接位, 机械式 (1 x 6 x 12), 2U 机架, 2 个光纤圆筒 |
| 760148452 | KIT-SW-96-SFS-4FD | Splice Wallet 套件, 96 个熔接位 (1 x 6 x 16), 4U 机架, 4 个光纤圆筒 |
| 760148460 | KIT-SW-72-MES-4FD | Splice Wallet 套件, 72 个熔接位, 机械式 (1 x 6 x 12), 4U 机架, 4 个光纤圆筒 |
| 760148478 | KIT-SW-192-SFS-4FD | Splice Wallet 套件, 192 个熔接位 (2 x 6 x 16), 4U 机架, 4 个光纤圆筒 |
| 760148486 | KIT-SW-144-MES-4FD | Splice Wallet 套件, 144 个熔接位, 机械式 (2 x 6 x 12), 4U 机架, 4 个光纤圆筒 |
| 760148502 | 360-LP-STACK-SPT | 熔接盘, 48 个熔接位, 可堆叠 (0.5 x 6.5 x 14), 1U、2U 和 4U |
| 760031054 | SW-6AF-16SF | Splice Wallet 套件, 96 个熔接位 (1 x 6 x 16), WBE 机架 |
| 760057075 | SW-03-FUS | Splice Wallet 套件, 48 个熔接位 (1 x 3 x 16), WBE 机架 |

| 光纤分支组件 | |
|-----------|----------------------------|
| 公共码 | 产品描述 |
| 760018820 | 6 芯光纤分支组件, 松套管, 24 英寸, 室内 |
| 760018838 | 12 芯光纤分支组件, 松套管, 24 英寸, 室内 |
| 108459488 | 2 x 12 光纤分支组件, 室外缆, 凝胶封堵 |



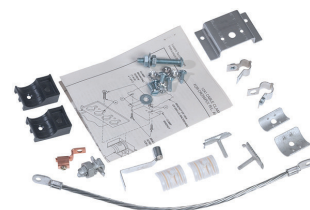
108459488

| 耗材 | |
|-----------|---------------------------|
| 公共码 | 产品描述 |
| 501857-2 | 酒精擦拭巾 |
| 1457630-1 | 固化套;用于:LC 900 μm, 每包 12 件 |
| 502656-1 | 固化套;用于:SC 接头 |
| 1985374-1 | 熔接热缩保护管 |



1985374-1

| 光缆夹 | | |
|-----------|------------|-----------------|
| 公共码 | 产品编号 | 产品描述 |
| 700025653 | 12A2 Clamp | 接地夹具套件, 非金属护套光缆 |
| 700025513 | 12A1 Clamp | 接地夹具套件, 金属护套光缆 |



700025513

光缆检查和清洁套件

光缆连接的清洁对光缆通信网络的性能起着至关重要的作用。光缆连接器清洁和检查套件是一整套检查和清洁解决方案，可用于 SC、ST、LC 和 MPO 连接器。即使 0.001 mm 的污渍也会阻碍光缆缆芯，产生强烈的背射（反射损耗），而且可能导致衰减（插入损耗）。受污染的连接器和干净的光纤耦合器会让性能大幅降低，还可能对连接造成永久性损害。连接器上的污渍可能由各种原因造成，例如接触端面时手上有油渍和汗渍，或者空中尘埃落在暴露的连接器的上。防尘帽通常无法阻止空中尘埃的污染。

通过不适当的材料或方法清洁连接器常常会带来更多的碎屑，对连接器造成损害。本套件内的材料和指示方法可以确保清洁和安全的光学连接。

特点与优势：

- 探针式显微镜可穿过耦合器或在手上检查连接器
- 包含清洁和检查 ST、SC、LC 连接器所需的所有材料
- 能够在手上或穿过耦合器检查并清洁 MPO，有无针脚均可
- 防止碎屑和污渍引发测试错误或永久性损坏连接器
- 附带粗面铝制携带箱

套件内容 - 耗材和检查套件

- Westover 探针显微镜和显示器
- NTT-AT 清洁盒，用于在手上清洁 ST、SC、LC 和 MPO(f) 连接器
- Noyes 1.25 mm 和 2.5 mm 棉签，用于穿过耦合器清洁 ST、SC、LC 连接器
- 美国 Conec IBC 清洁剂，用于在手上穿过耦合器清洁 MPO (m) 和 MPO (f) 连接器
- MicroCare 光缆清洁解决方案
- 产品清洁说明



760053207 | KIT-CLEANING

订购信息：

| 公共码 | 产品型号 | 产品描述 |
|-----------|----------------------|----------|
| 760053199 | KIT-CLEANING/INSPECT | 清洁检查工具套装 |
| 760053207 | KIT-CLEANING | 清洁工具套装 |

附录： 光纤组件产品技术规格

| 连接器规格 | | | | | |
|------------|---------------------------------------------------|--|--------------------------------|------------|--------------------------------|
| 连接器类型 | MPO | | LC | LC Uniboot | SC |
| 产品颜色 | 外壳 / 尾套 | | 外壳 / 尾套 | 外壳 / 尾套 | 外壳 / 尾套 |
| MM OM3/OM4 | 水绿 / 灰色 MPO8 水绿 / 黑色 MPO12 水绿 / 红色 MPO24 | | 黑色 / 水绿 | 黑色 / 水绿 | 黑色 / 水绿 |
| MM OM5 | 柠檬绿 / 灰色 MPO8 柠檬绿 / 黑色 MPO12 柠檬绿 / 红色 MPO24 | | 黑色 / 柠檬绿 | 黑色 / 柠檬绿 | N/A |
| SM | 绿色 / 灰色 MPO8 绿色 / 黑色 MPO12 | | 蓝色 / 蓝色 (UPC) 绿色 / 绿色 (APC) | 蓝色 / 蓝色 | 蓝色 / 蓝色 (UPC) 绿色 / 绿色 (APC) |

| 光学性能 * | | | | | |
|----------------|------|------|------------------|------------|-------------------|
| 连接器类型 | 光学性能 | MPO | LC | LC Uniboot | SC |
| 最大插入损耗 (dB) 多模 | 超低损耗 | 0.2 | 0.15 | 0.15 | 0.15 |
| | 标准损耗 | 0.25 | 0.24 | N/A | 0.24 |
| 最大插入损耗 (dB) 单模 | 超低损耗 | 0.35 | 0.25 | 0.25 | 0.25 |
| | 标准损耗 | 0.67 | 0.34 / 0.34(APC) | N/A | 0.34 / 0.40 (APC) |
| 最小回波损耗 (dB) 多模 | 超低损耗 | 35 | 35 | 35 | 35 |
| | 标准损耗 | 27 | 27 | N/A | 27 |
| 最小回波损耗 (dB) 单模 | 超低损耗 | 65 | 55 | 50 | 55 |
| | 标准损耗 | 55 | 50 / 65(APC) | N/A | 50 |

* 不包含亚太地区版产品

| 机械性能 | |
|-----------|--------------------------------------------------|
| 接头耐久性 | < 0.2 dB, 200 次对接 MPO < 0.2 dB, 500 次对接 LC/SC |
| 连接器最大承受拉力 | 50N |

| 光纤模块 | |
|--------------------|-------------|
| 最大插入损耗 (dB) MPO-LC | 光学性能 |
| MM | 0.35 (超低损耗) |
| | 0.47 (标准损耗) |
| SM | 0.6 (超低损耗) |
| | 1.05 (标准损耗) |

| 光缆拉力 | | |
|-------------|------|------------|
| 光缆类型 | 光纤芯数 | 最大安装拉力 (N) |
| 主干光缆 | 12 | 667 |
| | 24 | 667 |
| | 36 | 1335 |
| | 48 | 1335 |
| | 72 | 1335 |
| | 96 | 1335 |
| | 144 | 1335 |
| 直连光缆 / 阵列光缆 | 12 | 334 |
| | 24 | 400 |

附录： 光纤组件产品技术规格

| 光纤特性 | | | | | |
|--------------------------------|-----------------------------------|-------------------------------------------------------------------------------|---------------------------------------------------------------------------------------------------------------------------------------------------------------------------|-------------------------------------------------------|-------------------------------------------------------|
| | LazrSPEED® 300 OM3 | LazrSPEED® 550 OM4 | LazrSPEED® 550 WideBand OM5 | TeraSPEED® SM, G.657.A1 | TeraSPEED® SM, G.657.A2 |
| 最小有效模式850 nm | 2000 MHz/km | 4700 MHz/km | 4700 MHz/km | N/A | N/A |
| 光纤芯径 | 50.0 ± 2.5 μm | 50.0 ± 2.5 μm | 50.0 ± 2.5 μm | N/A | N/A |
| 模场直径 1310 nm | N/A | N/A | N/A | 9.2 ± 0.3 μm | 8.8 ± 0.4 μm |
| 模场直径 1550 nm | N/A | N/A | N/A | 10.4 ± 0.5 μm | 9.9 ± 0.5 μm |
| 最大衰减 (光纤) | 2.3/0.6 dB/km (850 nm/1300 nm) | 2.3/0.6 dB/km (850 nm/1300 nm) | 2.3/1.7/0.6 dB/km (850 nm/ 953 nm/1300 nm) | 0.35/0.35/0.21 dB/km (1310 nm/ 1385 nm/1550 nm) | 0.35/0.35/0.21 dB/km (1310 nm/ 1385 nm/1550 nm) |
| 光纤最大弯曲衰减变化量, 7.5 mm 半径 (2圈) | 0.2/0.5 dB (850 nm/1300 nm) | 0.2/0.5 dB (850 nm/1300 nm) | 0.2/0.5 dB (850 nm/1300 nm) | N/A | N/A |
| 光纤最大弯曲衰减变化量, 15 mm 半径 (2圈) | 0.1/0.3 dB (850 nm/1300 nm) | 0.1/0.3 dB (850 nm/1300 nm) | 0.1/0.3 dB (850 nm/1300 nm) | N/A | N/A |
| 光纤最大弯曲衰减变化量, 10 mm 半径 (1圈) | N/A | N/A | N/A | 0.75/1.5 dB (1550 nm/1625 nm) | 0.1/0.2 dB (1550 nm/1625 nm) |
| 光纤最大弯曲衰减变化量, 15 mm 半径 (10圈) | N/A | N/A | N/A | 0.25/1.0 dB (1550 nm/1625 nm) | 0.03/0.1 dB (1550 nm/1625 nm) |
| 光纤符合标准 | TIA-492AAAC (OM3) | IEC 60793-2-10, type A1a.3a IEC 60793-2-10, type A1a.3b TIA-492AAAD (OM4) | ANSI/TIA-568.3-D wide-band multimode fiber cable IEC 60793-2-10, edition 6, model A1a.4 ISO 11801-1 cabled optical fiber performance category OM5 TIA-492AAAE (OM5) | ITU-T G.652.D ITU-T G.657.A1 TIA-492CAAB (OS2) | ITU-T G.657.A2 ITU-T G.657.B2 |

附录： 产品应用性能保证

产品应用性能保证

32G 光纤通道, 850 nm 串行 3200M5XSN ULL 连接
支持距离, 英尺 (米)
LazrSPEED OM5 宽带和 LazrSPEED 550 (ULL 连接)

| LC 连接数量* | 1 个 MPO | 2 个 MPO | 3 个 MPO | 4 个 MPO | 5 个 MPO | 6 个 MPO |
|----------|-----------|-----------|-----------|-----------|-----------|-----------|
| 0 | 430 (130) | 430 (130) | 430 (130) | 430 (130) | 430 (130) | 410 (125) |
| 1 | 430 (130) | 430 (130) | 430 (130) | 430 (130) | 410 (125) | 410 (125) |
| 2 | 430 (130) | 430 (130) | 430 (130) | 430 (130) | 410 (125) | 390 (120) |
| 3 | 430 (130) | 430 (130) | 430 (130) | 410 (125) | 390 (120) | 390 (120) |
| 4 | 430 (130) | 430 (130) | 410 (125) | 410 (125) | 390 (120) | 380 (115) |
| 5 | 430 (130) | 430 (130) | 410 (125) | 390 (120) | 380 (115) | 360 (110) |
| 6 | 430 (130) | 410 (125) | 390 (120) | 390 (120) | 380 (115) | 360 (110) |

* 连接数量不包括通道两端有源设备的连接。

产品应用性能保证

40G 以太网, 850 nm SWDM 40GSWDM4 支持的距离
支持距离, 英尺 (米)
LazrSPEED OM5 宽带 (ULL 连接)

| LC 连接数量* | 1 个 MPO | 2 个 MPO | 3 个 MPO | 4 个 MPO | 5 个 MPO | 6 个 MPO |
|----------|------------|------------|------------|------------|------------|------------|
| 0 | 1510 (460) | 1510 (460) | 1510 (460) | 1510 (460) | 1510 (460) | 1510 (460) |
| 1 | 1510 (460) | 1510 (460) | 1510 (460) | 1510 (460) | 1510 (460) | 1510 (460) |
| 2 | 1510 (460) | 1510 (460) | 1510 (460) | 1510 (460) | 1510 (460) | 1510 (460) |
| 3 | 1510 (460) | 1510 (460) | 1510 (460) | 1510 (460) | 1510 (460) | 1510 (460) |
| 4 | 1510 (460) | 1510 (460) | 1510 (460) | 1510 (460) | 1510 (460) | 1510 (460) |
| 5 | 1510 (460) | 1510 (460) | 1510 (460) | 1510 (460) | 1510 (460) | 1510 (460) |
| 6 | 1510 (460) | 1510 (460) | 1510 (460) | 1510 (460) | 1510 (460) | 1440 (440) |

* 连接数量不包括通道两端有源设备的连接。

产品应用性能保证

100G 以太网, 850 nm SWDM 100GSWDM4, ULL 连接示例
支持距离, 英尺 (米)
LazrSPEED OM5 宽带 (ULL 连接)

| LC 连接数量* | 1 个 MPO | 2 个 MPO | 3 个 MPO | 4 个 MPO | 5 个 MPO | 6 个 MPO |
|----------|-----------|-----------|-----------|-----------|-----------|-----------|
| 0 | 490 (150) | 490 (150) | 490 (150) | 490 (150) | 490 (150) | 490 (150) |
| 1 | 490 (150) | 490 (150) | 490 (150) | 490 (150) | 490 (150) | 490 (150) |
| 2 | 490 (150) | 490 (150) | 490 (150) | 490 (150) | 490 (150) | 490 (150) |
| 3 | 490 (150) | 490 (150) | 490 (150) | 490 (150) | 490 (150) | 490 (150) |
| 4 | 490 (150) | 490 (150) | 490 (150) | 490 (150) | 490 (150) | 480 (145) |
| 5 | 490 (150) | 490 (150) | 490 (150) | 490 (150) | 490 (150) | 480 (145) |
| 6 | 490 (150) | 490 (150) | 490 (150) | 490 (150) | 480 (145) | 460 (140) |

* 连接数量不包括通道两端有源设备的连接。

康普通过创意构想和突破性发现，推动通信技术的发展。这些构想和发现均足以激发伟大的人类成就。我们与客户和合作伙伴合作设计、创造并构建世界先进网络。发现新的机遇并实现更美好的明天是我们的激情和承诺。了解更多信息，请访问 zh.commscope.com。

康普公司（全球总部）

地址：1100 CommScope Place,
SE Hickory NC 28602, 美国
电话：+1 828 324 2200

业务联系方式

康普电讯（上海）有限公司

北京办公室

地址：北京市东城区建国门南大街7号
璞邸酒店C座6层605室
邮编：100005
电话：010-8593 7300

上海办公室

地址：上海市闵行区吴中路1799号
万象城B座2楼
邮编：201103
电话：021-8022 3300

广州办公室

地址：广州市天河区珠江新城华夏路30号
富力盈通大厦701室
邮编：510623
电话：020-8715 5800

武汉办公室

地址：武汉市洪山区珞狮南路（文荟街交叉口）
星光时代大厦10楼1003号
邮编：430079
电话：027-8768 8258, 8768 8558

深圳办公室

地址：深圳市南山区科苑路科技园
金融基地2栋5楼F单元
邮编：518057
电话：0755-2639 6610

CommScope Solutions International Inc.

地址：香港九龙观塘观塘道388号创纪之城
1座8楼811-18室
电话：+852-2515 7500

CommScope Technologies LLC Taiwan Branch

地址：新北市板桥区新站路16号38楼
邮编：22041
电话：+886-02-7753-1599

工厂联系方式

康普科技（苏州）有限公司

地址：江苏省苏州工业园区
出口加工区B区
启明路77号
邮编：215121
电话：0512-8818 1000

康普通讯技术（中国）有限公司

地址：江苏省苏州工业园区
苏虹西路68号
邮编：215021
电话：0512-6761 0069

请关注



@康普公司



COMMScope®

zh.commscope.com

如需了解更多信息，请访问我司网站或联系您的康普销售代表。

© 2024 CommScope, LLC. 保留所有权利。

CommScope 及 CommScope 标识是康普公司和 / 或其关联公司在美国及其他国家 / 地区的注册商标。更多商标信息，请访问 <https://www.commscope.com/trademarks>。产品名称、商标和注册商标均为其各自所有者的财产。

CO-1176491-ZH-CN (03/24)